

Dvojité zakončovací dutinky

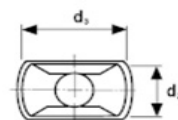
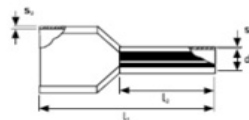


osm barevných variant
průřez 2 x 0,5 až 2 x 16 mm²
různé délky

Dvojité zakončovací dutinky

Technické parametry:

- materiál: E-Cu, gal. Sn
- materiál izolace: polypropylen
- teplotní odolnost: do +105 °C
- certifikáty: CSA/US
- standardy: DIN 46228/4



V nabídce také krimpovací kleště.

| Průřez mm ² | Délka mm | AWG | d1 mm | d2 mm | d3 mm | l1 mm | l2 mm | s1 mm | s2 mm | Kód DIN | Barva DIN | Balení /ks | EUR /100 ks | CZK /100 ks |
|------------------------|----------|------|-------|-------|-------|-------|-------|-------|-------|-------------|-----------|------------|-------------|-------------|
| 2 x 0,5 | 6 | 2x20 | 1,5 | 2,4 | 4,6 | 13 | 6 | 0,15 | 0,3 | E12DT000506 | B | 500 | 5,66 | 150,- |
| 2 x 0,5 | 8 | 2x20 | 1,5 | 2,4 | 4,6 | 15 | 8 | 0,15 | 0,3 | E12DT000508 | B | 500 | 2,52 | 67,- |
| 2 x 0,5 | 10 | 2x20 | 1,5 | 2,4 | 4,6 | 17 | 10 | 0,15 | 0,3 | E12DT000510 | B | 500 | 3,24 | 86,- |
| 2 x 0,75 | 6 | 2x20 | 1,8 | 2,7 | 5,4 | 13 | 6 | 0,15 | 0,3 | E12DT000706 | Š | 500 | 5,74 | 152,- |
| 2 x 0,75 | 8 | 2x20 | 1,8 | 2,7 | 5,4 | 15 | 8 | 0,15 | 0,3 | E12DT000708 | Š | 500 | 2,55 | 68,- |
| 2 x 0,75 | 10 | 2x20 | 1,8 | 2,7 | 5,4 | 17 | 10 | 0,15 | 0,3 | E12DT000710 | Š | 500 | 3,53 | 94,- |
| 2 x 0,75 | 12 | 2x20 | 1,8 | 2,7 | 5,4 | 18 | 12 | 0,15 | 0,3 | E12DT000712 | Š | 500 | 5,02 | 133,- |
| 2 x 1 | 8 | 2x18 | 2,05 | 3,3 | 5,3 | 15 | 8 | 0,15 | 0,3 | E12DT001008 | Č | 500 | 2,57 | 68,- |
| 2 x 1 | 10 | 2x18 | 2,05 | 3,3 | 5,3 | 17 | 10 | 0,15 | 0,3 | E12DT001010 | Č | 500 | 3,50 | 93,- |
| 2 x 1 | 12 | 2x18 | 2,05 | 3,3 | 5,3 | 19 | 12 | 0,15 | 0,3 | E12DT001012 | Č | 500 | 4,92 | 130,- |
| 2 x 1 | 18 | 18 | 2,05 | 3,4 | 5,4 | 25 | 18 | 0,15 | 0,3 | E12DT001018 | Č | 500 | 9,67 | 260,- |
| 2 x 1,5 | 8 | 2x16 | 2,3 | 3,5 | 6,5 | 16 | 8 | 0,15 | 0,3 | E12DT001508 | ČE | 500 | 2,59 | 69,- |
| 2 x 1,5 | 12 | 2x16 | 2,3 | 3,5 | 6,5 | 20 | 12 | 0,15 | 0,3 | E12DT001512 | ČE | 500 | 3,59 | 95,- |
| 2 x 2,5 | 10 | 2x14 | 2,9 | 4,1 | 7,7 | 19 | 10 | 0,20 | 0,4 | E12DT002510 | M | 250 | 2,98 | 79,- |
| 2 x 2,5 | 13 | 2x14 | 2,9 | 4,1 | 7,7 | 22 | 13 | 0,20 | 0,4 | E12DT002513 | M | 250 | 4,11 | 109,- |
| 2 x 2,5 | 18 | 2x14 | 2,9 | 4,1 | 7,7 | 27 | 18 | 0,20 | 0,4 | E12DT002518 | M | 250 | n.p. | n.p. |
| 2 x 4 | 12 | 2x12 | 3,8 | 4,9 | 8,7 | 23 | 12 | 0,20 | 0,4 | E12DT004012 | Š | 100 | 7,54 | 200,- |
| 2 x 4 | 18 | 2x12 | 3,8 | 4,9 | 8,7 | 29 | 18 | 0,20 | 0,4 | E12DT004018 | Š | 100 | 12,39 | 330,- |
| 2 x 6 | 14 | 2x10 | 4,9 | 6,1 | 9,9 | 25 | 14 | 0,20 | 0,4 | E12DT006014 | Ž | 100 | 11,09 | 295,- |
| 2 x 6 | 18 | 2x10 | 4,9 | 6,1 | 9,9 | 29 | 18 | 0,20 | 0,4 | E12DT006018 | Ž | 100 | 14,48 | 385,- |
| 2 x 10 | 14 | 2x8 | 6,5 | 7,1 | 12,9 | 26 | 14 | 0,20 | 0,5 | E12DT010014 | Č | 100 | 14,16 | 375,- |
| 2 x 16 | 16 | 2x6 | 8,5 | 9,8 | 16,8 | 31 | 16 | 0,20 | 0,6 | E12DT016016 | M | 50 | 20,34 | 540,- |

n.p. = na poptání

- B = bílá
- Š = šedá
- Č = červená
- ČE = černá
- M = modrá
- Ž = žlutá

| Průřez mm ² | Délka mm | AWG | d1 mm | d2 mm | d3 mm | l1 mm | l2 mm | s1 mm | s2 mm | Kód T | Barva T | Balení /ks | EUR /100 ks | CZK /100 ks |
|---------------------------|-------------|------|----------|----------|----------|----------|----------|----------|----------|-------------|------------|---------------|----------------|----------------|
| 2 x 0,5 | 6 | 2x20 | 1,5 | 2,4 | 4,6 | 13 | 6 | 0,15 | 0,3 | E12DT000506 | B | 500 | 5,66 | 150,- |
| 2 x 0,5 | 8 | 2x20 | 1,5 | 2,4 | 4,6 | 15 | 8 | 0,15 | 0,3 | E12DT000508 | B | 500 | 2,52 | 67,- |
| 2 x 0,5 | 10 | 2x20 | 1,5 | 2,4 | 4,6 | 17 | 10 | 0,15 | 0,3 | E12DT000510 | B | 500 | 3,24 | 86 |
| 2 x 0,75 | 8 | 2x20 | 1,8 | 2,7 | 5,4 | 15 | 8 | 0,15 | 0,3 | E12TT000708 | M | 500 | 2,55 | 68,- |
| 2 x 0,75 | 10 | 2x20 | 1,8 | 2,7 | 5,4 | 17 | 10 | 0,15 | 0,3 | E12TT000710 | M | 500 | 3,53 | 94,- |
| 2 x 0,75 | 12 | 2x20 | 1,8 | 2,7 | 5,4 | 18 | 12 | 0,15 | 0,3 | E12TT000712 | M | 500 | 5,02 | 133,- |
| 2 x 1 | 8 | 2x18 | 2,05 | 3,3 | 5,3 | 15 | 8 | 0,15 | 0,3 | E12DT001008 | Č | 500 | 2,57 | 68,- |
| 2 x 1 | 10 | 2x18 | 2,05 | 3,3 | 5,3 | 17 | 10 | 0,15 | 0,3 | E12DT001010 | Č | 500 | 3,50 | 93,- |
| 2 x 1 | 12 | 2x18 | 2,05 | 3,3 | 5,3 | 19 | 12 | 0,15 | 0,3 | E12DT001012 | Č | 500 | 4,92 | 130,- |
| 2 x 1 | 18 | 18 | 2,05 | 3,4 | 5,4 | 25 | 18 | 0,15 | 0,3 | E12DT001018 | Č | 500 | 9,67 | 260,- |
| 2 x 1,5 | 8 | 2x16 | 2,3 | 3,5 | 6,5 | 16 | 8 | 0,15 | 0,3 | E12DT001508 | ČE | 500 | 2,59 | 69,- |
| 2 x 1,5 | 12 | 2x16 | 2,3 | 3,5 | 6,5 | 20 | 12 | 0,15 | 0,3 | E12DT001512 | ČE | 500 | 3,59 | 95,- |
| 2 x 2,5 | 10 | 2x14 | 2,9 | 4,1 | 7,7 | 19 | 10 | 0,20 | 0,4 | E12TT002510 | Š | 250 | 2,98 | 79,- |
| 2 x 2,5 | 13 | 2x14 | 2,9 | 4,1 | 7,7 | 22 | 13 | 0,20 | 0,4 | E12TT002513 | Š | 250 | 4,11 | 109,- |
| 2 x 2,5 | 18 | 2x14 | 2,9 | 4,1 | 7,7 | 27 | 18 | 0,20 | 0,4 | E12TT002518 | Š | 250 | 20,15 | 540,- |
| 2 x 4 | 12 | 2x12 | 3,8 | 4,9 | 8,7 | 23 | 12 | 0,20 | 0,4 | E12TT004012 | O | 100 | 7,54 | 200,- |
| 2 x 4 | 18 | 2x12 | 3,8 | 4,9 | 8,7 | 29 | 18 | 0,20 | 0,4 | E12TT004018 | O | 100 | 12,39 | 330,- |
| 2 x 6 | 14 | 2x10 | 4,9 | 6,1 | 9,9 | 25 | 14 | 0,20 | 0,4 | E12TT006014 | Z | 100 | 11,09 | 295,- |
| 2 x 6 | 18 | 2x10 | 4,9 | 6,1 | 9,9 | 29 | 18 | 0,20 | 0,4 | E12DT006018 | Z | 100 | 14,48 | 385,- |
| 2 x 10 | 14 | 2x8 | 6,5 | 7,1 | 12,9 | 26 | 14 | 0,20 | 0,5 | E12TT010014 | H | 100 | 14,16 | 375,- |
| 2 x 16 | 16 | 2x6 | 8,5 | 9,8 | 16,8 | 31 | 16 | 0,20 | 0,6 | E12TT016016 | B | 50 | 20,34 | 540,- |

B = bílá
 Š = šedá
 Č = červená
 ČE = černá
 M = modrá
 H = hnědá
 Z = zelená
 O = oranžová

| Průřez mm ² | Délka mm | AWG | d1 mm | d2 mm | d3 mm | l1 mm | l2 mm | s1 mm | s2 mm | Kód W | Barva W | Balení /ks | EUR /100 ks | CZK /100 ks |
|------------------------|----------|------|-------|-------|-------|-------|-------|-------|-------|-------------|---------|------------|-------------|-------------|
| 2 x 0,5 | 6 | 2x20 | 1,5 | 2,4 | 4,6 | 13 | 6 | 0,15 | 0,3 | E12WT000506 | O | 500 | 5,66 | 150,- |
| 2 x 0,5 | 8 | 2x20 | 1,5 | 2,4 | 4,6 | 15 | 8 | 0,15 | 0,3 | E12WT000508 | O | 500 | 2,52 | 67,- |
| 2 x 0,5 | 10 | 2x20 | 1,5 | 2,4 | 4,6 | 17 | 10 | 0,15 | 0,3 | E12WT000510 | O | 500 | 3,24 | 86,- |
| 2 x 0,75 | 8 | 2x20 | 1,8 | 2,7 | 5,4 | 15 | 8 | 0,15 | 0,3 | E12WT000708 | B | 500 | 2,55 | 68,- |
| 2 x 0,75 | 10 | 2x20 | 1,8 | 2,7 | 5,4 | 17 | 10 | 0,15 | 0,3 | E12WT000710 | B | 500 | 3,53 | 94,- |
| 2 x 0,75 | 12 | 2x20 | 1,8 | 2,7 | 5,4 | 18 | 12 | 0,15 | 0,3 | E12WT000712 | B | 500 | 5,02 | 133,- |
| 2 x 1 | 8 | 2x18 | 2,05 | 3,3 | 5,3 | 15 | 8 | 0,15 | 0,3 | E12WT001008 | Ž | 500 | 2,57 | 68,- |
| 2 x 1 | 10 | 2x18 | 2,05 | 3,3 | 5,3 | 17 | 10 | 0,15 | 0,3 | E12WT001010 | Ž | 500 | 3,50 | 93,- |
| 2 x 1 | 12 | 2x18 | 2,05 | 3,3 | 5,3 | 19 | 12 | 0,15 | 0,3 | E12WT001012 | Ž | 500 | 4,92 | 130,- |
| 2 x 1 | 18 | 18 | 2,05 | 3,4 | 5,4 | 25 | 18 | 0,15 | 0,3 | E12WT001018 | Ž | 500 | 9,67 | 260,- |
| 2 x 1,5 | 8 | 2x16 | 2,3 | 3,5 | 6,5 | 16 | 8 | 0,15 | 0,3 | E12WT001508 | Č | 500 | 2,59 | 69,- |
| 2 x 1,5 | 12 | 2x16 | 2,3 | 3,5 | 6,5 | 20 | 12 | 0,15 | 0,3 | E12WT001512 | Č | 500 | 3,59 | 95,- |
| 2 x 2,5 | 10 | 2x14 | 2,9 | 4,1 | 7,7 | 19 | 10 | 0,20 | 0,4 | E12DT002510 | M | 250 | 2,98 | 79,- |
| 2 x 2,5 | 13 | 2x14 | 2,9 | 4,1 | 7,7 | 22 | 13 | 0,20 | 0,4 | E12DT002513 | M | 250 | 4,11 | 109,- |
| 2 x 2,5 | 18 | 2x14 | 2,9 | 4,1 | 7,7 | 27 | 18 | 0,20 | 0,4 | E12DT002518 | M | 250 | n.p. | n.p. |
| 2 x 4 | 12 | 2x12 | 3,8 | 4,9 | 8,7 | 23 | 12 | 0,20 | 0,4 | E12DT004012 | Š | 100 | 7,54 | 200,- |
| 2 x 4 | 18 | 2x12 | 3,8 | 4,9 | 8,7 | 29 | 18 | 0,20 | 0,4 | E12DT004018 | Š | 100 | 12,39 | 330,- |
| 2 x 6 | 14 | 2x10 | 4,9 | 6,1 | 9,9 | 25 | 14 | 0,20 | 0,4 | E12WT006014 | ČE | 100 | 11,09 | 295,- |
| 2 x 6 | 18 | 2x10 | 4,9 | 6,1 | 9,9 | 29 | 18 | 0,20 | 0,4 | E12DT006018 | ČE | 100 | 14,48 | 385,- |
| 2 x 10 | 14 | 2x8 | 6,5 | 7,1 | 12,9 | 26 | 14 | 0,20 | 0,5 | E12WT010014 | SŽ | 100 | 14,16 | 375,- |
| 2 x 16 | 16 | 2x6 | 8,5 | 9,8 | 16,8 | 31 | 16 | 0,20 | 0,6 | E12WT016016 | Z | 50 | 20,34 | 540,- |

n.p. = na poptání

B = bílá
 Š = šedá
 Č = červená
 ČE = černá
 M = modrá
 Z = zelená
 Ž = žlutá
 SŽ = světle žlutá
 O = oranžová

TWIN-AEH Dvojité zakončovací dutinky v balení

Technické parametry:

- materiál: E-Cu, gal. Sn
- materiál izolace: polypropylen
- teplotní odolnost: do +105 °C
- certifikáty: CSA/US
- standardy: DIN 46228/4



V nabídce také krimpovací kleště.
Dodání v pásu – 10x balení po 100 kusech

| Průřez mm ² | Délka mm | AWG | Kód DIN | Barva DIN | Kód T | Barva T | Kód W | Barva W | Balení /ks | EUR /100 ks | CZK /100 ks |
|---------------------------|-------------|-----|-------------|--------------|-------------|------------|-------------|------------|---------------|----------------|----------------|
| 2x0,5 | 8 | 20 | E12DTH00508 | B | E12DTH00508 | B | E12WTH00508 | O | 10x100 | 2,59 | 69,- |
| 2x0,75 | 8 | 18 | E12DTH00708 | Š | E12DTH00708 | M | E12WTH00708 | B | 10x100 | 2,59 | 69,- |
| 2x1 | 8 | 17 | E12DTH01008 | Č | E12DTH01008 | Č | E12WTH01008 | Ž | 10x100 | 2,59 | 69,- |
| 2x1,5 | 8 | 15 | E12DTH01508 | ČE | E12DTH01508 | ČE | E12WTH01508 | Č | 10x100 | 2,59 | 69,- |

B = bílá
Č = červená
ČE = černá
M = modrá
O = oranžová
Ž = žlutá