

## Dvojité zakončovací dutinky

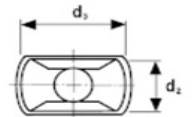
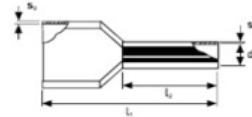


osm barevných variant  
průřez 2 x 0,5 až 2 x 16 mm<sup>2</sup>  
různé délky

## Dvojité zakončovací dutinky

### Technické parametry:

- materiál: E-Cu, gal. Sn
- materiál izolace: polypropylen
- teplotní odolnost: do +105 °C
- certifikáty: CSA/US
- standardy: DIN 46228/4



V nabídce také krimpovací kleště.

Průřez mm <sup>2</sup>	Délka mm	AWG	d1 mm	d2 mm	d3 mm	l1 mm	l2 mm	s1 mm	s2 mm	Kód DIN	Barva DIN	Balení /ks	EUR /100 ks	CZK /100 ks
2 x 0,5	6	2x20	1,5	2,4	4,6	13	6	0,15	0,3	E12DT000506	B	500	5,16	137,-
2 x 0,5	8	2x20	1,5	2,4	4,6	15	8	0,15	0,3	E12DT000508	B	500	2,30	61,-
2 x 0,5	10	2x20	1,5	2,4	4,6	17	10	0,15	0,3	E12DT000510	B	500	2,74	73,-
2 x 0,75	6	2x20	1,8	2,7	5,4	13	6	0,15	0,3	E12DT000706	Š	500	5,46	145,-
2 x 0,75	8	2x20	1,8	2,7	5,4	15	8	0,15	0,3	E12DT000708	Š	500	2,32	61,-
2 x 0,75	10	2x20	1,8	2,7	5,4	17	10	0,15	0,3	E12DT000710	Š	500	3,22	85,-
2 x 0,75	12	2x20	1,8	2,7	5,4	18	12	0,15	0,3	E12DT000712	Š	500	4,58	121,-
2 x 1	8	2x18	2,05	3,3	5,3	15	8	0,15	0,3	E12DT001008	Č	500	2,34	62,-
2 x 1	10	2x18	2,05	3,3	5,3	17	10	0,15	0,3	E12DT001010	Č	500	3,19	85,-
2 x 1	12	2x18	2,05	3,3	5,3	19	12	0,15	0,3	E12DT001012	Č	500	4,49	119,-
2 x 1	18	18	2,05	3,4	5,4	25	18	0,15	0,3	E12DT001018	Č	500	9,49	255,-
2 x 1,5	8	2x16	2,3	3,5	6,5	16	8	0,15	0,3	E12DT001508	ČE	500	2,36	63,-
2 x 1,5	12	2x16	2,3	3,5	6,5	20	12	0,15	0,3	E12DT001512	ČE	500	3,27	87,-
2 x 2,5	10	2x14	2,9	4,1	7,7	19	10	0,20	0,4	E12DT002510	M	250	2,72	72,-
2 x 2,5	13	2x14	2,9	4,1	7,7	22	13	0,20	0,4	E12DT002513	M	250	3,75	99,-
2 x 2,5	18	2x14	2,9	4,1	7,7	27	18	0,20	0,4	E12DT002518	M	250	17,39	470,-
2 x 4	12	2x12	3,8	4,9	8,7	23	12	0,20	0,4	E12DT004012	Š	100	6,88	182,-
2 x 4	18	2x12	3,8	4,9	8,7	29	18	0,20	0,4	E12DT004018	Š	100	11,31	300,-
2 x 6	14	2x10	4,9	6,1	9,9	25	14	0,20	0,4	E12DT006014	Ž	100	10,12	270,-
2 x 6	18	2x10	4,9	6,1	9,9	29	18	0,20	0,4	E12DT006018	Ž	100	12,84	340,-
2 x 10	14	2x8	6,5	7,1	12,9	26	14	0,20	0,5	E12DT010014	Č	100	12,93	345,-
2 x 16	16	2x6	8,5	9,8	16,8	31	16	0,20	0,6	E12DT016016	M	50	18,57	495,-

B = bílá  
 Š = šedá  
 Č = červená  
 ČE = černá  
 M = modrá  
 Ž = žlutá

Průřez mm <sup>2</sup>	Délka mm	AWG	d1 mm	d2 mm	d3 mm	l1 mm	l2 mm	s1 mm	s2 mm	Kód T	Barva T	Balení /ks	EUR /100 ks	CZK /100 ks
2 x 0,5	6	2x20	1,5	2,4	4,6	13	6	0,15	0,3	E12DT000506	B	500	5,16	137,-
2 x 0,5	8	2x20	1,5	2,4	4,6	15	8	0,15	0,3	E12DT000508	B	500	2,30	61,-
2 x 0,5	10	2x20	1,5	2,4	4,6	17	10	0,15	0,3	E12DT000510	B	500	2,74	73,-
2 x 0,75	6	2x20	1,8	2,7	5,4	13	6	0,15	0,3	E12TT000706	M	500	4,98	132,-
2 x 0,75	8	2x20	1,8	2,7	5,4	15	8	0,15	0,3	E12TT000708	M	500	2,32	61,-
2 x 0,75	10	2x20	1,8	2,7	5,4	17	10	0,15	0,3	E12TT000710	M	500	3,22	85,-
2 x 0,75	12	2x20	1,8	2,7	5,4	18	12	0,15	0,3	E12TT000712	M	500	4,58	121,-
2 x 1	8	2x18	2,05	3,3	5,3	15	8	0,15	0,3	E12DT001008	Č	500	2,34	62,-
2 x 1	10	2x18	2,05	3,3	5,3	17	10	0,15	0,3	E12DT001010	Č	500	3,19	85,-
2 x 1	12	2x18	2,05	3,3	5,3	19	12	0,15	0,3	E12DT001012	Č	500	4,49	119,-
2 x 1	18	18	2,05	3,4	5,4	25	18	0,15	0,3	E12DT001018	Č	500	9,49	255,-
2 x 1,5	8	2x16	2,3	3,5	6,5	16	8	0,15	0,3	E12DT001508	ČE	500	2,36	63,-
2 x 1,5	12	2x16	2,3	3,5	6,5	20	12	0,15	0,3	E12DT001512	ČE	500	3,27	87,-
2 x 2,5	10	2x14	2,9	4,1	7,7	19	10	0,20	0,4	E12TT002510	Š	250	2,72	72,-
2 x 2,5	13	2x14	2,9	4,1	7,7	22	13	0,20	0,4	E12TT002513	Š	250	3,75	99,-
2 x 2,5	18	2x14	2,9	4,1	7,7	27	18	0,20	0,4	E12TT002518	Š	250	19,17	510,-
2 x 4	12	2x12	3,8	4,9	8,7	23	12	0,20	0,4	E12TT004012	O	100	6,88	182,-
2 x 4	18	2x12	3,8	4,9	8,7	29	18	0,20	0,4	E12TT004018	O	100	11,31	300,-
2 x 6	14	2x10	4,9	6,1	9,9	25	14	0,20	0,4	E12TT006014	Z	100	10,12	270,-
2 x 6	18	2x10	4,9	6,1	9,9	29	18	0,20	0,4	E12DT006018	Z	100	12,84	340,-
2 x 10	14	2x8	6,5	7,1	12,9	26	14	0,20	0,5	E12TT010014	H	100	12,93	345,-
2 x 16	16	2x6	8,5	9,8	16,8	31	16	0,20	0,6	E12TT016016	B	50	18,57	495,-

B = bílá  
 Š = šedá  
 Č = červená  
 ČE = černá  
 M = modrá  
 H = hnědá  
 Z = zelená  
 O = oranžová

Průřez mm <sup>2</sup>	Délka mm	AWG	d1 mm	d2 mm	d3 mm	l1 mm	l2 mm	s1 mm	s2 mm	Kód W	Barva W	Balení /ks	EUR /100 ks	CZK /100 ks
2 x 0,5	6	2x20	1,5	2,4	4,6	13	6	0,15	0,3	E12WT000506	O	500	5,16	137,-
2 x 0,5	8	2x20	1,5	2,4	4,6	15	8	0,15	0,3	E12WT000508	O	500	2,30	61,-
2 x 0,5	10	2x20	1,5	2,4	4,6	17	10	0,15	0,3	E12WT000510	O	500	2,95	78,-
2 x 0,75	6	2x20	1,8	2,7	5,4	13	6	0,15	0,3	E12WT000706	B	500	4,98	132,-
2 x 0,75	8	2x20	1,8	2,7	5,4	15	8	0,15	0,3	E12WT000708	B	500	2,32	61,-
2 x 0,75	10	2x20	1,8	2,7	5,4	17	10	0,15	0,3	E12WT000710	B	500	3,22	85,-
2 x 0,75	12	2x20	1,8	2,7	5,4	18	12	0,15	0,3	E12WT000712	B	500	4,58	121,-
2 x 1	8	2x18	2,05	3,3	5,3	15	8	0,15	0,3	E12WT001008	Ž	500	2,34	62,-
2 x 1	10	2x18	2,05	3,3	5,3	17	10	0,15	0,3	E12WT001010	Ž	500	3,19	85,-
2 x 1	12	2x18	2,05	3,3	5,3	19	12	0,15	0,3	E12WT001012	Ž	500	4,49	119,-
2 x 1	18	18	2,05	3,4	5,4	25	18	0,15	0,3	E12WT001018	Ž	500	9,18	245,-
2 x 1,5	8	2x16	2,3	3,5	6,5	16	8	0,15	0,3	E12WT001508	Č	500	2,36	63,-
2 x 1,5	12	2x16	2,3	3,5	6,5	20	12	0,15	0,3	E12WT001512	Č	500	3,27	87,-
2 x 2,5	10	2x14	2,9	4,1	7,7	19	10	0,20	0,4	E12DT002510	M	250	2,72	72,-
2 x 2,5	13	2x14	2,9	4,1	7,7	22	13	0,20	0,4	E12DT002513	M	250	3,75	99,-
2 x 2,5	18	2x14	2,9	4,1	7,7	27	18	0,20	0,4	E12DT002518	M	250	17,39	470,-
2 x 4	12	2x12	3,8	4,9	8,7	23	12	0,20	0,4	E12DT004012	Š	100	6,88	182,-
2 x 4	18	2x12	3,8	4,9	8,7	29	18	0,20	0,4	E12DT004018	Š	100	11,31	300,-
2 x 6	14	2x10	4,9	6,1	9,9	25	14	0,20	0,4	E12WT006014	ČE	100	10,12	270,-
2 x 6	18	2x10	4,9	6,1	9,9	29	18	0,20	0,4	E12DT006018	ČE	100	12,84	340,-
2 x 10	14	2x8	6,5	7,1	12,9	26	14	0,20	0,5	E12WT010014	SŽ	100	12,93	345,-
2 x 16	16	2x6	8,5	9,8	16,8	31	16	0,20	0,6	E12WT016016	Z	50	18,57	495,-

B = bílá  
 Š = šedá  
 Č = červená  
 ČE = černá  
 M = modrá  
 Z = zelená  
 Ž = žlutá  
 SŽ = světle žlutá  
 O = oranžová

## TWIN-AEH Dvojité zakončovací dutinky v balení

### Technické parametry:

- materiál: E-Cu, gal. Sn
- materiál izolace: polypropylen
- teplotní odolnost: do +105 °C
- certifikáty: CSA/US
- standardy: DIN 46228/4



V nabídce také krimpovací kleště.  
Dodání v pásu – 10x balení po 100 kusech

Průřez mm <sup>2</sup>	Délka mm	AWG	Kód DIN	Barva DIN	Kód T	Barva T	Kód W	Barva W	Balení /ks	EUR /100 ks	CZK /100 ks
2x0,5	8	20	E12DTH00508	B	E12DTH00508	B	E12WTH00508	O	10x100	2,59	69,-
2x0,75	8	18	E12DTH00708	Š	E12DTH00708	M	E12WTH00708	B	10x100	2,59	69,-
2x1	8	17	E12DTH01008	Č	E12DTH01008	Č	E12WTH01008	Ž	10x100	2,59	69,-
2x1,5	8	15	E12DTH01508	ČE	E12DTH01508	ČE	E12WTH01508	Č	10x100	2,35	63,-

B = bílá  
Č = červená  
ČE = černá  
M = modrá  
O = oranžová  
Ž = žlutá