

Přehled gumových průchodek

Představujeme Vám nového dodavatele DetasUltra, který má mnohaleté zkušenosti v oblasti vedení kabelů pro elektrické skříně a zařízení včetně příslušenství.

Zkratka **DES** (Detas Entry System) – značí (designové) patentované řešení, které je navrženo pro zjednodušení použití kabelů v elektrických zařízeních, dále ke zlepšení vodotěsnosti, odlehčení tahu, EMC a zároveň k minimalizaci nákladů s tímto spojených.

DES byl navržen, vyvinut a patentován v Itálii, a to díky technickým znalostem v termoplastickém průmyslu a výrobních zařízeních.



Po desetiletí se Detas Group specializuje na silovou elektroniku v odvětvích jako průmyslové automatizace, LED funkční osvětlení, bezpečnost silničního provozu a nabíjení elektrických vozidel.



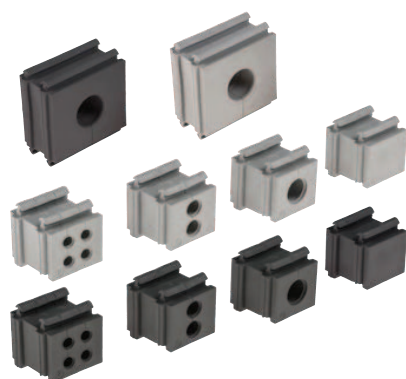
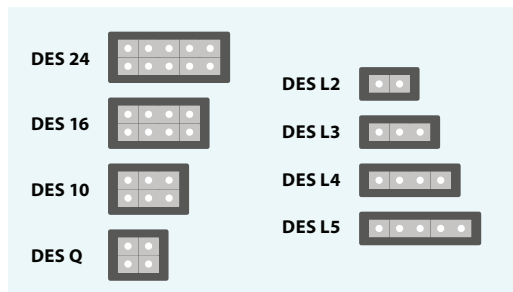


Průchodkový systém pro kabely s konektory



DES řada

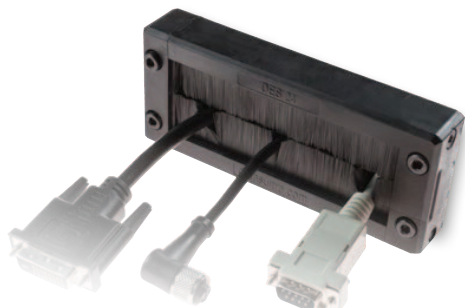
DES průchodkový systém se skládá z děleného rámečku vhodného pro umístění malých (SPP), multi (X) nebo velkých (SPG) průchodkových vložek pro kabely, umístěno vše v jednom rámečku. Budoucí změny velikosti kabelů jsou tedy velmi jednoduše možné. Díky robustní konstrukci je DES produkt s velmi dlouhou životností.



SPP & SPG průchodkové vložky

Průchodkové modulární vložky jsou vhodné pro kabely od 2 do 34 mm v průměru, pro instalaci do DES děleného rámečku.

Do 2X a 4X verze je možné instalovat více kabelů.



DES Z & ZZ kartáčová kabelová průchodka

DES Z je rámeček s kartáči pro umístění více kabelů s různými velikostmi konektorů.

Efektivní ochrana proti prachu, větru a jiným nečistotám.

DES ZZ je dělený rámeček s 2 řadami kartáčů za sebou, zajišťující ještě efektivnější ochranu proti prachu, větru a jiným nečistotám. Vhodné pro umístění více kabelů s různými velikostmi konektorů.



DESPRED přírubové průchodky

Řada Despřed - dělená přímá a úhlová (90°) přírubová průchodka s metrickým závitem.

Do rámečku s pomocí multi průchodkových vložek je možné umístit až 16 kabelů.

Budoucí změny velikosti kabelů jsou jednoduše proveditelné díky velkému výběru typů vložek.

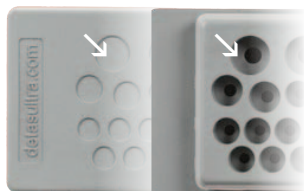




DES-PM membránové průchodky

Řada DES-PM inovativní alternativou vůči standartním kabelovým průchodkám pro elektrické, elektronické a telekomunikační rozvaděče a zařízení.

Kabel je protlačen přes přední membránu, přičemž druhá membrána zvýší upevnění v tahu a vodotěsnost.



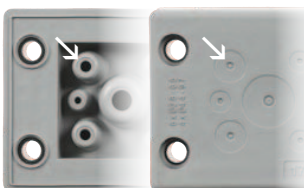
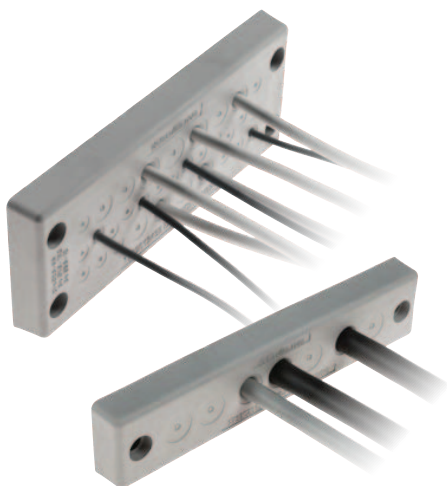
Dvojitá membrána



DES-PDM membránové průchodkové desky s rámem

Řada DES-PDM je inovativní alternativou ve srovnání s klasickými kabelovými průchodkami pro elektrické, elektronické a telekomunikační rozvaděče a zařízení.

Kabel je protlačen přes přední membránu, přičemž druhá membrána zvýší upevnění v tahu a vodotěsnost.



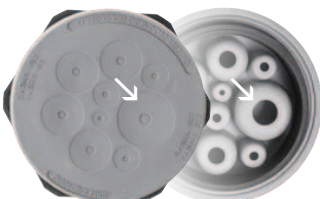
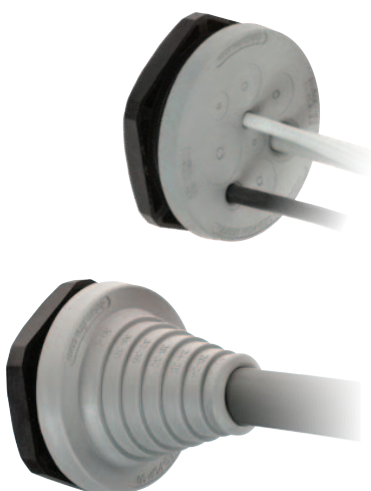
Dvojitá membrána



DES-PDM M membránové kulaté průchodky s vnitřním rámečkem

Kulaté membránové průchodky s metrickým závitem DES-PDM M jsou inovativní alternativou ve srovnání s klasickými kabelovými průchodkami pro elektrické, elektronické a telekomunikační rozvaděče a zařízení.

Kabel je protlačen přes přední membránu, přičemž druhá membrána zvýší upevnění v tahu a vodotěsnost.



Dvojitá membrána



System pro odlehčení v tahu

APD - DIN a OMEGA lišty

AP - fixace šrouby

AP-PD - dvojitý fixační systém

AP systém umožňuje spolehlivé upevnění a fixaci kabelů v el. rozvaděčích a strojích.

Upevňovací lišta odlehčuje kabely v tahu dle normy EN 62444.

Kabely mohou být fixovány pomocí klasických stahovacích pásek nebo pásek se suchými zipy.

Distanční sloupky jsou k dispozici pro vícevrstvé aplikace.



EMC stínící spony

MSS stínící spony umožňují snadné a efektivní uzemnění stíněných kabelů.

Kabel lze upevnit pomocí stahovacích pásek ke sponě. Stínící spony MSS lze upevnit pomocí šroubů nebo nýtů.

MSS - stínící spony

MSD - stínící spony pro DIN a Omega lišty

MSB - stínící spony pro 10x3 mm sběrnice

MSA - MSE - stínící spony pro fixaci šrouby

CTX - zemnicí pásy



Ochranné hadice pro kabely

FL - dělené ochranné hadice pro kabely

FL - vhodné pro ochranu již osazených kabelů.

Dvojitá trubice umožňuje vysokou ochranu po celé délce kabelu a činí jej ideálním pro použití v extrémních podmínkách. Snadné upevnění pomocí spon.

FW - spony na ochranné hadice

FW - vhodné pro upevnění ochranných hadic s horním snap-in uzávěrem, pro stabilizaci hadice i při mechanickém namáhání.

