



## Stínící kabelové spony



| str. 2

Bezpečnostní světelné závory SG2/4



| str. 9

Bezpečnostní optické lišty OSE



| str. 10

Stínící kabelové spony MSL

# Bepečnostní světelné závory SG2/4 Base



**Vysoká spolehlivost**  
**Snadná montáž a nastavení**  
**Ekonomické řešení**

**Technické parametry:**

- Typ 4 (IEC 61496), SIL3 (IEC 61508), PL e (EN ISO 13849)
- Typ 2 (IEC 61496), SIL1 (IEC 61508), PL c (EN ISO 13849)
- rozpoznání prstu, ruky nebo paže se základními funkcemi
- rozlišení 14, 30, 50 mm a 90 mm
- výška ochranného pole 150...1800 mm (v krocích po 150 mm)
- dosah až 19 m
- kompaktní rozměry, profil 32,3 x 36,9 mm
- konfigurace pomocí DIP přepínačů pro ruční/automatický reset/EDM/test/kódování
- kódování bez rušení
- krytí IP65, s volitelným příslušenstvím IP69
- otočné montážní držáky odolné proti vibracím
- připojení konektorem M12

**APLIKACE**

- automatické stroje: řezání, balení, manipulace s materiálem a skladování
- automatické a poloautomatické výrobní linky
- frézovací, soustružnické a střížné stroje
- ohýbací a kovoobráběcí stroje



	Prst	Ruka	Paže	Tělo
TYP 2		X	X	
TYP 4	X	X		X

**SG** 2 - 30 - 015 - **00** - E

Type		Rozlišení		Chráněná výška		Model	
2	TYP 2	14	prst 14 mm	15	150 mm	E	TYP 4, EDM, kódováno
4	TYP 4	30	ruka 30 mm	30	300 mm	E-C	TYP 2, EDM, kódováno
		50	paže 50 mm (jen Type 2)	...	...	X	Základní funkce
		90	paže 90 mm (jen Type 2)	180	1 800 mm		

# Bezpečnostní světelné závory SG2/4 Body 2,3 a 4 paprskové s funkcí Muting



Osobní ochrana a kontrola přístupu

Perimetry

Rychlé řešení pro řízení přístupu s funkcí Muting

Snadná montáž a nastavení

Integrovaná funkce Muting, konfigurace L a T

### Technické parametry:

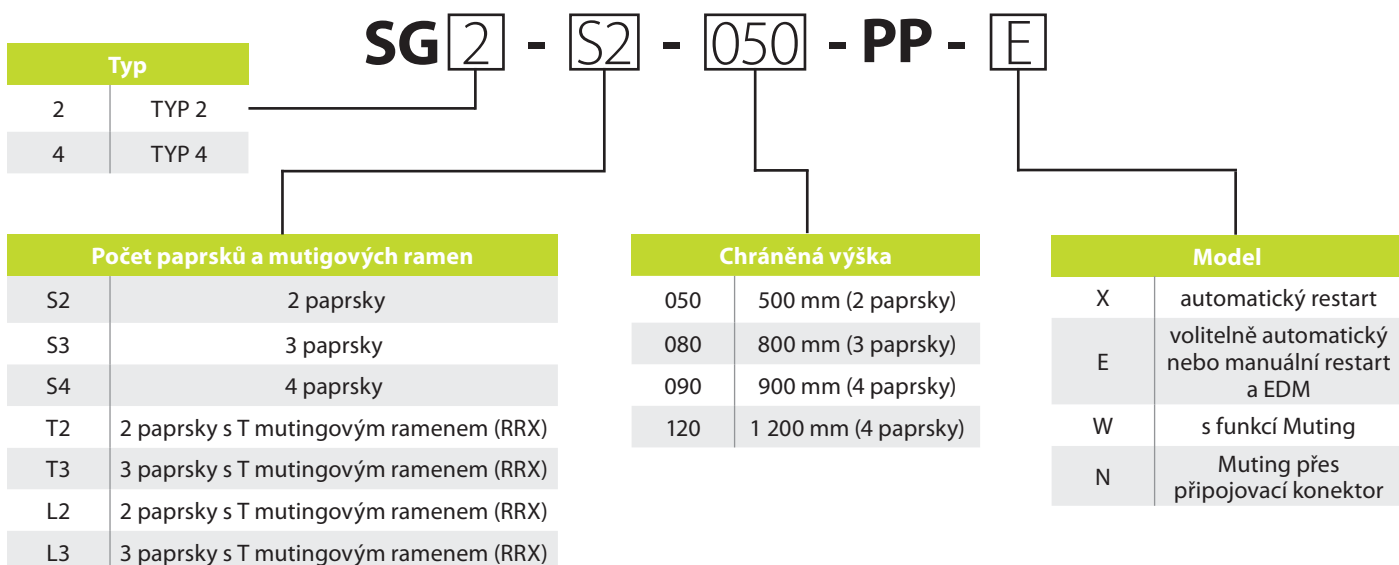
- Typ 4 (IEC 61496), SIL3 (IEC 61508), PL e (EN ISO 13849)
- Typ 2 (IEC 61496), SIL1 (IEC 61508), PL c (EN ISO 13849)
- 2, 3 nebo 4 paprsky pro ochranu těla a kontrolu přístupu
- výška ochranného pole 500, 800, 900, 1200 mm
- konfigurace pomocí DIP přepínačů pro velký dosah až 50 m
- konfigurace pomocí DIP přepínačů pro ruční/ automatický reset/ EDM/ test/ kódování
- Muting verze s integrovanými L nebo T rameny a signalizací
- připojení konektorem M12

### APLIKACE

- paletizátory a paletizační linky
- montážní linky
- automatizované skladování
- ochrana robotických pracovišť
- výrobní linky



	Prst	Ruka	Paže	Tělo
TYP 2				X
TYP 4				X



SENZORIKA

ERGATE

NOVINKA



**DATALOGIC**  
THE VISION IS YOURS

# Inteligentní optický senzor Smart-VS

Nový optický senzor Smart-VS od společnosti Datalogic pracuje s technologií umělé inteligence. Díky strojovému učení a sofistikovaným algoritmům rychle a spolehlivě rozpoznává přítomnost a prostorovou orientaci objektů.

## Technické parametry:

- rychlá a snadná konfigurace jako u standardního optického senzoru
- bez nutnosti programování
- snížení nákladů na provoz a údržbu
- tlačítko TEACH a kompletní uživatelské rozhraní s 5 stavovými LED diodami
- dosah 50...150 mm
- jasný viditelný červený ukazatel
- zelená LED dioda pro dobře a červená LED dioda pro špatně detekované objekty
- Ethernet komunikace bod-bod
- 3 výstupy (Push-pull, NPN nebo PNP)
- napájení 10...30 V DC
- pracovní teplota -10...+50°C
- krytí IP65



Název aplikace	Výsledek detekce (OK / není OK)	
Kontrola přítomnosti nálepky		
Orientace uzávěru		
Přítomnost uzávěru		
Kontrola přítomnosti nápisu na uzávěru		



Typ	Kód	Popis	EUR/ks	CZK/ks
Smart-VS-MR-5-150-WH-O	959971320	Smart Vision Sensor	1 079,10	28 600,00

# Přehled produktů DATALOGIC

NOVÝ  
DODAVATEL



BEZPEČNOST



VISION  
SENZORY



STACIONÁRNÍ PRŮ-  
MYSLOVÉ SKENERY



SENZORY

**DATALOGIC**  
THE VISION IS YOURS



# Reflexní polarizovaný plošný snímač řady CR0/CR1

## Technické parametry:

- hliníkové provedení
- rozměry CR0: 107x20x36 mm
- rozměry CR1: 187x20x36 mm
- napájení 10 –30 V DC
- výstup PNP/NPN, Push Pull, IO Link
- 1 x NO/NC kontakt
- LED signalizace
- spínací frekvence: CR0 400 Hz, CR1 275 Hz
- reakční doba: CR0 1,2 ms, CR1 3,4 ms
- dvě Teach-in funkce
- rozsah teploty: -10°C do +55°C
- blanking funkce
- připojení konektorem M12
- včetně odrazky R106G (pro řadu CR0) a RL136 (pro řadu CR1)
- CE, cULus

Aplikace: logistika, automatizované skladové systémy, detekce objektu na dopravníku, balicí technika

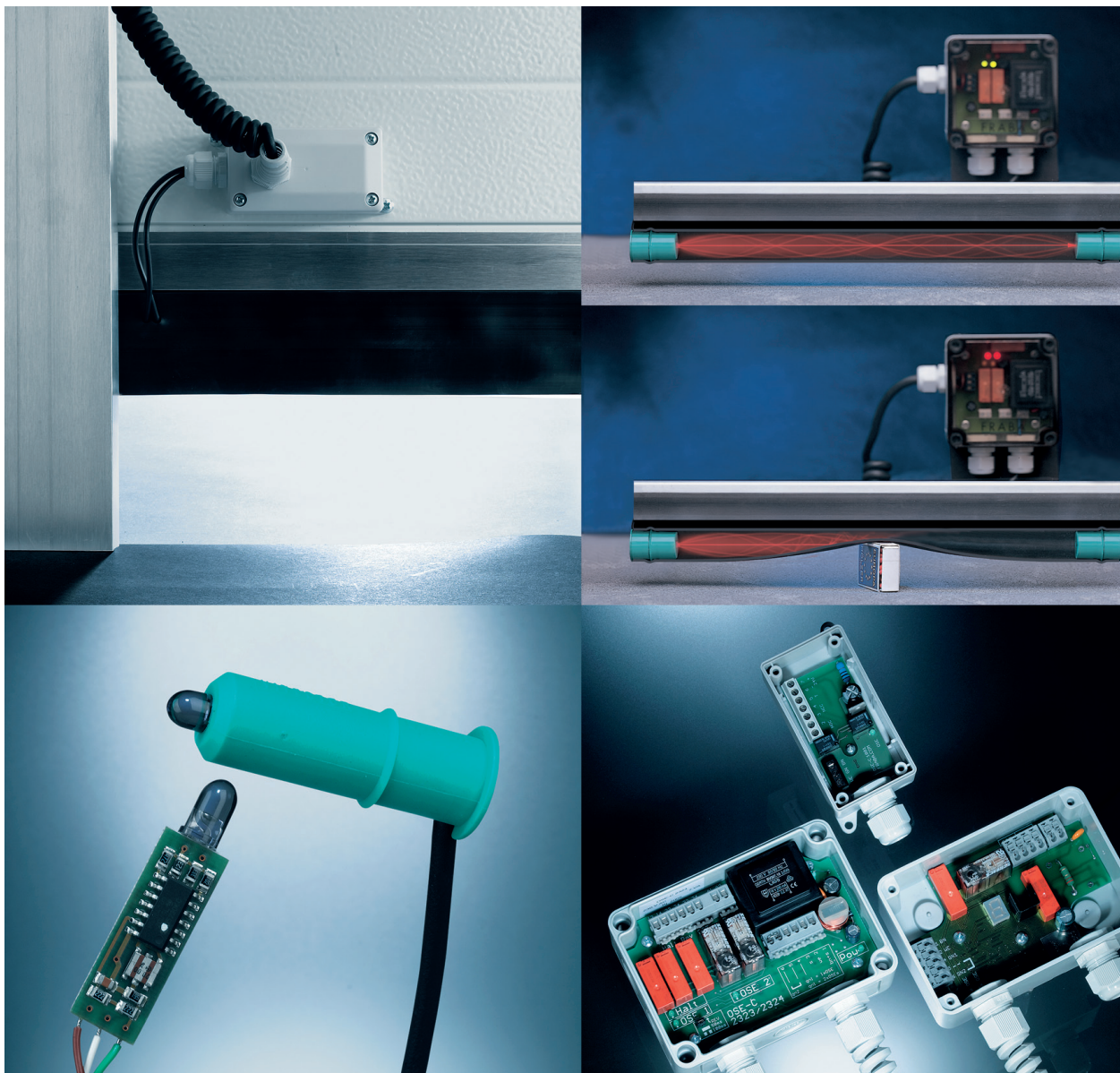


## Reflexní polarizovaný plošný snímač

Typ	Výška detekčního pole (mm)	Dosah (m)	Nejmenší rozpoznatelný objekt	Počet paprsků	Výstup	EUR/ks	CZK/ks
CR0/0B-1V	69	0,2 až 4,5	3...6mm @2m 3...10mm @4,5m	7 4 vysílače + 3 přijímače	PNP+NPN (NO/NC)	255,53	6 780,00
CR0/0T-1V	69	0,2 až 4,5			Push Pull (NO/NC)	255,53	6 780,00
CR0/BP-1V	69	0,2 až 4,5			PNP (NO+NC)	255,53	6 780,00
CR0/BN-1V	69	0,2 až 4,5			NPN (NO+NC)	255,53	6 780,00
CR1/0I-1V	149	0,2 až 4,5	3...8mm @2m 3...16mm @4m	15 8 vysílačů + 7 přijímačů	IO-Link	425,88	11 290,00
CR1/0B-1V	149	0,2 až 4,5			PNP+NPN (NO/NC)	425,88	11 290,00
CR1/0T-1V	149	0,2 až 4,5			Push Pull (NO/NC)	425,88	11 290,00
CR1/BP-1V	149	0,2 až 4,5			PNP (NO+NC)	425,88	11 290,00
CR1/BN-1V	149	0,2 až 4,5			NPN (NO+NC)	425,88	11 290,00

# VITECTOR

by **CEDES**



## Společnost CEDES přebírá portfolio produktů VITECTOR od společnosti FRABA

Švýcarská společnost CEDES, mezinárodní lídr na trhu s výtahovými technologiemi, nově přebírá portfolio produktů VITECTOR od společnosti FRABA. VITECTOR má dlouholetou zkušenost v oboru technologických řešení pro průmyslová vrata a průmyslové dveřní systémy. VITECTOR nabízí produkty, které ideálně doplňují portfolio CEDES, díky čemuž nyní dokáže nabídnout komplexní a spolehlivá bezpečnostní řešení pro obor průmyslových dveří a vrat. Jedná se zejména o spínací optické lišty, reflexní fotobuňky, spínače tlakových vln, dveřní spínače a další příslušenství k vratům a dveřím. Díky společnému know-how může nyní CEDES vytvořit pevný základ pro inovativní vývoj těchto produktů.



## Bezpečnostní optické lišty OSE, kat.4 a příslušenství



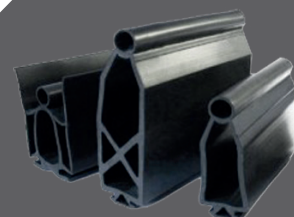
Bezpečnostní optické lišty plní svou funkci všude tam, kde pohyblivé hrany zařízení představují potenciální nebezpečí úrazu. Nebezpečné hrany jsou zajištěny spínacími gumovými profily, které se při kontaktu s osobou nebo předmětem zdeformují, tím se přeruší světelný paprsek a dojde k zastavení pohybujícího se zařízení.



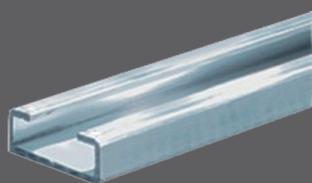
A. Optický  
senzor



A. Spínač  
tlakových vln



B. Gumový profil



C. Montážní lišta



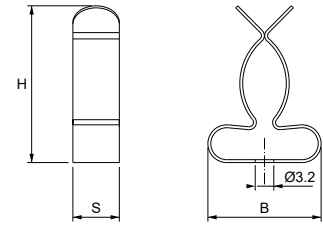
D. Koncovka  
gumového profilu



## Stínící kabelové spony MSL

### Technické parametry:

- materiál pozinkovaná pružinová ocel
- pro kabely o průměru od 3 do 19 mm
- upevnění šrouby nebo nýty
- instalace pomocí klipsů bez použití nářadí



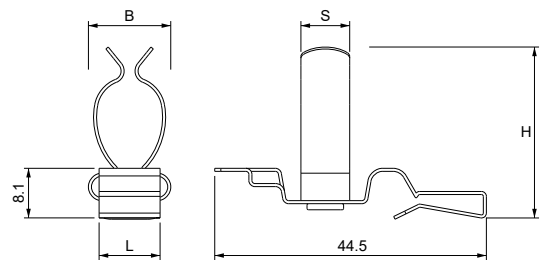
### Stínící kabelové spony MSL

Typ	Obj. kód	Průměr kabelu (mm)	Rozměry BxHxS (mm)	Ks/bal.	EUR/ks	CZK/ks
MSL 3-9	1734010310	3-9	16,5x20,6x8	50	0,96	25,00
MSL 10-19	1734010320	10-19	19,5x27x8	50	0,96	25,00

## Stínící kabelové spony MSB s profilovou patkou

### Technické parametry:

- materiál pozinkovaná pružinová ocel
- pro kabely o průměru od 1,5 do 30 mm
- dvě pojistná oka
- instalace pomocí klipsů bez použití nářadí
- ochrana dle EN 62444



### Stínící kabelové spony MSB s profilovou patkou

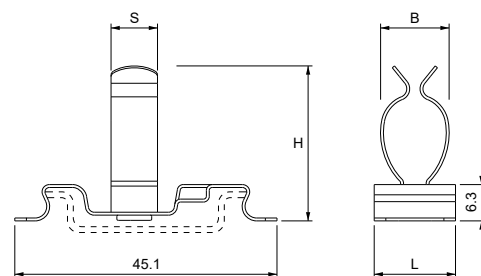
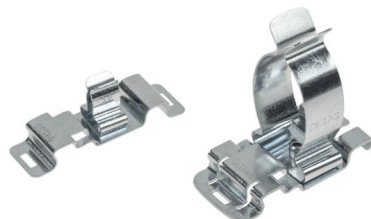
Typ	Obj. kód	Průměr kabelu (mm)	Rozměry LxBxHxS (mm)	Ks/bal.	EUR/ks	CZK/ks
MSB 1.5-3	1734040010	1,5-3	10x11x15x8	50	2,40	64,00
MSB 3-6	1734040020	3-6	10x11x17x8	50	2,40	64,00
MSB 7-9	1734040030	7-9	10x11x20x8	50	2,40	64,00
MSB 9-12	1734040040	9-12	10x12x22x8	50	2,64	70,00
MSB 11-17	1734040050	11-17	10x13,5x28x8	50	2,64	70,00
MSB 18-22	1734040060	18-22	10x22x37x8	50	2,64	70,00
MSB 22-30	1734040070	22-30	10x22,5x46,5x12	50	2,64	70,00
MSBL 3-9*	1734040080	3-9	10x16,5x23,5x8	50	2,64	70,00
MSBL 10-19*	1734040090	10-19	10x19,5x30x8	50	2,64	70,00

\*rozšířený upínací rozsah

## Stínící kabelové spony MSD na DIN lištu

### Technické parametry:

- materiál pozinkovaná pružinová ocel
- pro kabely o průměru od 1,5 do 74 mm
- upevnění šrouby nebo nýty
- jedno pojistné oko
- instalace pomocí klipsů bez použití nářadí
- montáž na DIN lištu
- ochrana dle EN 62444



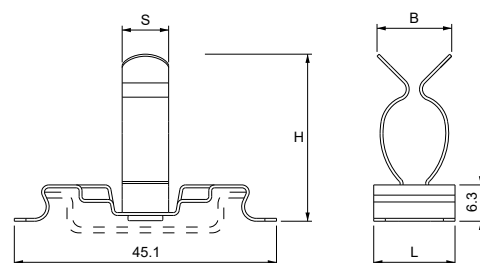
### Stínící kabelové spony MSD na DIN lištu

Typ	Obj. kód	Průměr kabelu (mm)	Rozměry LxBxHxS (mm)	Ks/bal.	EUR/ks	CZK/ks
MSD 1.5-3	1734020010	1,5-3	14x11x13,6x8	50	2,28	60,00
MSD 9-12	1734020040	9-12	14x12x20,5x8	50	2,40	64,00
MSD 18-22	1734020060	18-22	14x22x36x8	50	2,64	70,00
MSD 22-30	1734020070	22-30	22x22,5x45x12	10	2,64	70,00
MSD 30-37	1734020080	30-37	22x31x58x12	10	2,88	76,00
MSD 38-48	1734020090	38-48	22x40x68,5x12	10	3,00	80,00

## Stínící kabelové spony MSD2 na DIN lištu - prodloužený typ

### Technické parametry:

- materiál pozinkovaná pružinová ocel
- pro kabely o průměru od 1,5 do 22 mm
- upevnění šrouby nebo nýty
- dvě pojistná oka
- instalace pomocí klipsů bez použití nářadí
- montáž na DIN lištu
- ochrana dle EN 62444



### Stínící kabelové spony MSD2 na DIN lištu - prodloužený typ

Typ	Obj. kód	Průměr kabelu (mm)	Rozměry LxBxHxS (mm)	Ks/bal.	EUR/ks	CZK/ks
MSD2 1.5-3	1734021010	1,5-3	14x11x15x8	50	2,40	64,00
MSD2 3-6	1734021020	3-6	14x11x17,5x8	50	2,40	64,00
MSD2 7-9	1734021030	7-9	14x11x20x8	50	2,40	64,00
MSD2 9-12	1734021040	9-12	14x12x23x8	50	2,40	64,00
MSD2 11-17	1734021050	11-17	14x13,5x29x8	50	2,40	64,00
MSD2 18-22	1734021060	18-22	14x22x38x8	50	2,64	70,00
MSD2L 3-9*	1734021080	3-9	14x16,5x22x8	50	2,40	64,00
MSD2L 10-19*	1734021090	10-19	14x19,5x28,5x8	50	2,40	64,00

\*rozšířený upínací rozsah

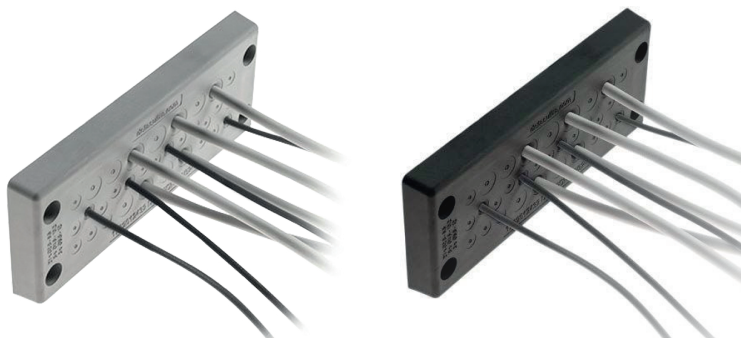
## Gumové průchodky s pevným rámem DES-PDM 24

DES-PDM 24 je inovativní alternativou ke standardním gumovým průchodkám na elektrických, elektronických a telekomunikačních skříních a zařízeních.

Kabel je protlačen přes přední membránu, zatímco druhá membrána zamezuje deformaci a zvyšuje odolnost vůči tekutinám.

### Technické parametry:

- materiál TPE
- hořlavost samozhášecí podle UL94-V0
- teplota -40°C ...+105°C (stálá)
- neobsahují halogeny ani silikony
- pro velký počet kabelů s neukončeným vedením
- vysoká pojistná síla díky dvojité membráně
- nízké náklady
- vysoký stupeň krytí IP65-66
- dostupné v šedé a černé barvě



## Dělené kabelové průchodky DES CLICK

### Technické parametry:

- materiál PC
- hořlavost samozhášecí podle UL94-V0
- teplota -40°C ...+105°C (stálá)
- neobsahují halogeny ani silikony
- upevnění bez šroubů
- ochrana dle EN 62444
- velikosti v metrických jednotkách
- robustní konstrukce IK10
- bílá nebo černá varianta



Kompletní sortiment  
naleznete na  
[www.ergate.cz](http://www.ergate.cz)

DES CLICK je metrická dělená kabelová průchodka. DES CLICK pracuje s kabelovými vložkami SPP.

## Kabelové vložky SPP



### Technické parametry:

- materiál TPE
- hořlavost samozhášecí podle UL94-V0
- teplota -40°C ...+105°C (stálá)
- neobsahují halogeny ani silikony
- vložky pro kabely o průměru od 2 do 16 mm
- k dispozici „slepá“ verze - záslepka
- k dispozici v barvě šedé a černé



Vložky SSP pro průchodky umožňují instalaci několika kabelů o průměru 2 až 16 mm do rozdělitelného rámu. Verze 2X a 4X umožňují instalaci více kabelů.

## Dělené kabelové průchodky s kartáčem DESCCLICK Z

### Technické parametry:

- materiál PC
- bez šroubů
- metrické velikosti M 32 a M50
- hořlavost samozhášecí podle UL94-V0
- teplota -25 °C...+80 °C stálá
- neobsahují halogeny ani silikony
- v černé barvě
- kartáč jako účinná ochrana proti prachu a suti



Průchodky DESCCLICK Z pracují s dělenými pojistnými maticemi



### Rámové dělené kabelové průchodky DESCCLICK Z

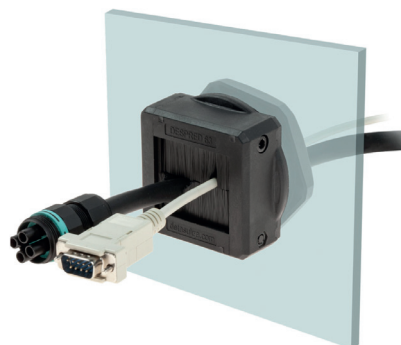
Typ	Obj. kód	Rozměry	Max. výřez (mm)	Ks/bal.	EUR/ks	CZK/ks*
DESCCLICK Z 32	1731060332	M32 x 1,5	32,5	10	6,48	156,00
DESCCLICK Z 50	1731060350	M50 x 1,5	50,5		6,48	156,00

\*Cena pouze za rám.

## Dělené kabelové průchodky s kartáčem DESPRED ZZ

### Technické parametry:

- materiál PP+GF
- bez šroubů
- hořlavost samozhášecí podle UL94-V0
- teplota -25 °C...+80 °C stálá
- neobsahují halogeny ani silikony
- dvojité rámování jako účinná ochrana proti prachu
- rámové šrouby z nerezové oceli AISI304



Průchodky DESPRED ZZ pracují s dělenými pojistnými maticemi



### Rámové dělené kabelové průchodky DESPRED ZZ

Typ	Obj. kód	Rozměry	Max. výřez (mm)	Ks/bal.	EUR/ks	CZK/ks*
DESPRED ZZ 32	1731060232	M32 x 1,5	32,5	1	7,68	205,00
DESPRED ZZ 63	1731060263	M63 x 1,5	63,5		10,20	270,00
DDM SUB-D9	1731052032	Speciální velikost M32 pro SUB-D9		10	1,44	38,00

\*Cena pouze za rám.

## Pracovní LED osvětlení řady M

NOVINKA



### Technické parametry:

- teplota světla: 6000-6500 K
- napájení: 24 V DC/AC
- pracovní teplota: -20...+45 °C
- materiál: hliník + plast
- životnost LED: 50 000 hodin
- krytí: IP65

Více informací naleznete na [www.ergate.cz](http://www.ergate.cz)

## Průmyslové LED osvětlení

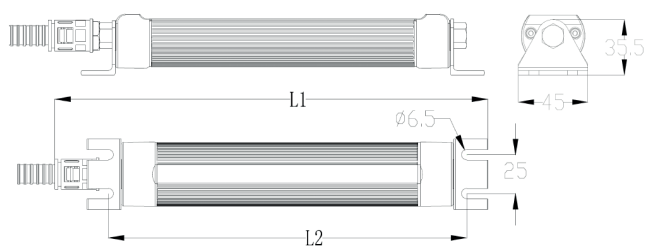
### Technické parametry M9SL a M9R:

- výkon (délka): 7 W (300 mm), 12 W (400 mm), 16 W (600 mm), 20 W (800 mm)
- napájení 24 V AC/DC
- svítivost 110 lm/w
- podání barev CRI 80
- úhel vyzářování paprsku 110 stupňů
- barva světla až 6500 K
- hliníkové pouzdro
- životnost 50 000 hodin
- pracovní teplota od -20...+45 °C
- připojení úhlově nastavitelná hliníková spona
- krytí IP67



### LED osvětlení M9SL

Typ	Délka	Spotřeba	Napájení	EUR/ks	CZK/ks
M9SL-B-1-300S-7W	300 mm	7 W	24 V AC/DC	43,00	1 150,00
M9SL-B-1-400S-12W	400 mm	12 W	24 V AC/DC	50,00	1 320,00
M9SL-B-1-600S-16W	600 mm	16 W	24 V AC/DC	57,00	1 500,00
M9SL-B-1-800S-20W	800 mm	20 W	24 V AC/DC	64,00	1 700,00



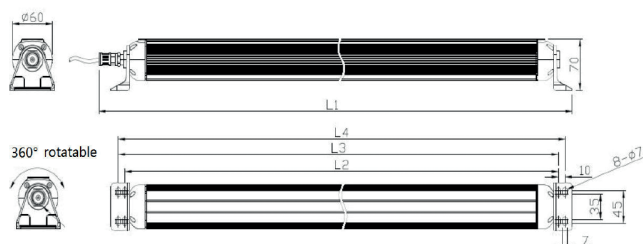
rozměry M9SL (mm)

	300S	400S	600S	800S
L1	360	500	700	900
L2	312~332	452~472	652~672	852~872



### LED osvětlení M9R

Typ	Délka	Spotřeba	Napájení	EUR/ks	CZK /ks
M9R-B-1-300S-7W	300 mm	7 W	24 V AC/DC	66,00	1 760,00
M9R-B-1-400S-12W	400 mm	12 W	24 V AC/DC	74,00	1 960,00
M9R-B-1-600S-16W	600 mm	16 W	24 V AC/DC	91,00	2 400,00
M9R-B-1-800S-20W	800 mm	20 W	24 V AC/DC	103,00	2 730,00



rozměry M9R (mm)

	300S	400S	600S	800S
L1	375	515	715	915
L2	335 ± 3	475 ± 3	675 ± 3	875 ± 3
L3	325 ± 3	465 ± 3	665 ± 3	765 ± 3
L4	315 ± 3	455 ± 3	655 ± 3	755 ± 3

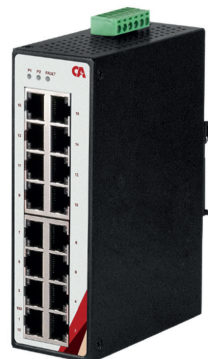
# Průmyslový Ethernet switch

## Technické parametry:

- robustní kovový kryt
- montáž na DIN lištu nebo na stěnu rozvaděče
- odnímatelná svorkovnice
- provozní teplota -10...+65 °C
- rozšířená provozní teplota -40...+75 °C u provedení „T“
- redundantní napájení 12 - 48 V DC
- rozhraní RJ45
- LED indikace
- rozměry 5 port CETU-0500: 26 x 95 x 75 mm, váha: 0,3 kg
- rozměry 8 port ETU-0800: 30 x 142 x 99 mm, váha: 0,45 kg
- rozměry 8 port CETU-0800: 40 x 95 x 70 mm, váha: 0,35 kg
- rozměry 16 port ETU-1600: 46 x 142 x 99 mm, váha: 0,63 kg
- rozměry 7 port EGU-0702-SFP-T: 30 x 142 x 99 mm, váha: 0,59 kg
- krytí IP30

**NEJPRODÁVANĚJŠÍ SKLADEM**

**NOVINKA**



CETU-0500

CETU-0800

ETU-0800

ETU-1600

EGU-0702

## Průmyslový Ethernet switch

Typ	Počet portů	Rozhraní	Provozní teplota	PoE	EUR/ks	CZK/ks
CETU-0500	5	10/100Tx	-10...+65 °C	ne	67,55	1 790,00
CETU-0500-T	5	10/100Tx	-40...+75 °C	ne	77,97	2 070,00
ETU-0800	8	10/100Tx	-10...+65 °C	ne	72,45	1 890,00
ETU-0800-T	8	10/100Tx	-40...+75 °C	ne	89,83	2 390,00
ETU-1600	16	10/100Tx	-10...+65 °C	ne	276,5	7 350,00
CETU-0800	8	10/100Tx	-10...+65 °C	ne	97,74	2 590,00
CPGU-0500	5	10/1000Tx	-10...+65 °C	ano	201,69	5 350,00
EGU-0702-SFP-T	7	5*10/100/1000Tx 2*100/1000 SFP	-40...+75 °C	ne	210,00	5 490,00

**Kompletní sortiment naleznete ve speciálu ERGATEinfo Průmyslová komunikace**





# Kabely a konektory M8 a M12

## Technické parametry:

- provedení
  - úhlové
  - přímé
- nominální proud 4 A
- pracovní teplota
  - PVC: -25...+80 °C
  - PUR: -20...+80 °C
- průřez vodiče 0,25 mm<sup>2</sup>
- krytí IP67

**SKLADEM**



CD08/0A-050A1  
CD08/0A-050A5



CD08/0A-050C1  
CD08/0A-050C5



CD08/0B-050A1  
CD08/0B-050A5



CD08/0B-050C1  
CD08/0B-050C5



CD12M/0B-050A1  
CD12M/0B-050A5



CD12M/0B-050C1  
CD12M/0B-050C5



CL12/0B-00A



CL12/0B-00C



CV12/0B-00A

## Vybrané typy PVC kabelů

Typ	Popis	EUR/ks	CZK/ks
CD08/0A-050A1	kabel 5 m-konektor 3-pin M8, přímý	5,30	139,00
CD08/0A-050C1	kabel 5 m-konektor 3-pin M8, úhlový	5,30	139,00
CD08/0B-050A1	kabel 5 m-konektor 4-pin M8, přímý	6,20	164,00
CD08/0B-050C1	kabel 5 m-konektor 4-pin M8, úhlový	6,20	164,00
CD12M/0B-050A1	kabel 5 m-konektor 4-pin M12, přímý	5,70	150,00
CD12M/0B-050C1	kabel 5 m-konektor 4-pin M12, úhlový	5,70	150,00
CD12M/0B-020A1	kabel 2 m-konektor 4-pin M12, přímý	4,50	117,00
CD12M/0B-020C1	kabel 2 m-konektor 4-pin M12, úhlový	4,50	117,00
CL12/0B-00A	konektor-samice 4-pin M12, přímý	6,80	178,00
CL12/0B-00C	konektor-samice 4-pin M12, úhlový	6,80	178,00
CV12/0B-00A	konektor-samec 4-pin M12, přímý	6,80	178,00

## Vybrané typy PUR kabelů

Typ	Popis	EUR/ks	CZK/ks
CD08/0A-050A5	kabel 5 m-konektor 3-pin M8, přímý	12,50	330,00
CD08/0A-050C5	kabel 5 m-konektor 3-pin M8, úhlový	12,50	330,00
CD08/0B-050A5	kabel 5 m-konektor 4-pin M8, přímý	9,00	240,00
CD08/0B-050C5	kabel 5 m-konektor 4-pin M8, úhlový	9,00	240,00
CD12M/0B-050A5	kabel 5 m-konektor 4-pin M12, přímý	9,50	250,00
CD12M/0B-050C5	kabel 5 m-konektor 4-pin M12, úhlový	9,50	250,00
CD12M/0B-020A5	kabel 2 m-konektor 4-pin M12, přímý	11,10	295,00
CD12M/0B-020C5	kabel 2 m-konektor 4-pin M12, úhlový	11,30	300,00

## Spínané napájecí zdroje RPS

### Technické parametry:

- vstupní napětí 100...240 V AC
- výstup 24 V DC
- výkon 15/60/120/240/480 W
- LED indikace
- montáž na DIN lištu
- regulovatelný DC výstup +/- 10%
- provozní teplota -25...+70 °C
- ochrana proti přetížení a přepětí



RPS15-24-CE



RPS60-24-CE



RPS240-24-CE



RPS120-24-CE



RPS480-24-CE

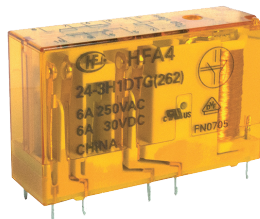
**SELEC**  
Creating Best Value

Typ	Výkon	Výstup	Proud	Rozměry ŠxVxH (mm)	EUR/ks	CZK/ks
RPS15-24-CE	15 W	24 VDC	0,63 A	17,5x90x60	17,00	450,00
RPS60-24-CE	60 W	24 VDC	2,5 A	43x109,8x102,7	22,30	590,00
RPS120-24-CE	120 W	24 VDC	5 A	43x109,8x102,7	29,90	790,00
RPS240-24-CE	240 W	24 VDC	10 A	50x136x135	63,90	1 690,00
RPS480-24-CE	480 W	24 VDC	20 A	60x154x158,5	109,00	2 890,00

# Relé s nuceně vedenými kontakty HFA4 a HFA6

## Technické parametry HFA4:

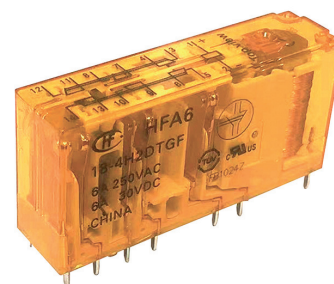
- 4pólové relé
- vysoce kompaktní a úzké provedení
- napájení 24 V DC
- jmenovitá zátěž 6 A 250 V AC / 30 V DC
- provozní teplota -40...+85 °C
- malé rozměry (ŠxVxH): 40 x 24 x 13 mm
- hmotnost 20 g
- nízký příkon, pouze 360 mW
- nuceně vedené kontakty podle IEC 61810-3



relé HFA4

## Technické parametry HFA6:

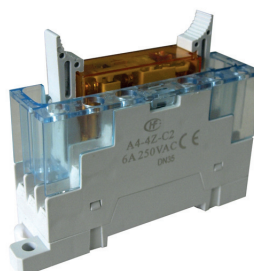
- 6pólové relé
- vysoce kompaktní a úzké provedení
- napájení 24 V DC
- jmenovitá zátěž 6 A 250 V AC / 30 V DC
- provozní teplota -40...+85 °C
- malé rozměry (ŠxVxH): 50 x 24 x 13 mm
- hmotnost 23 g
- nízký příkon, pouze 500 mW
- nuceně vedené kontakty podle IEC 61810-3



relé HFA6

## Technické parametry patice A4-4Z-C2:

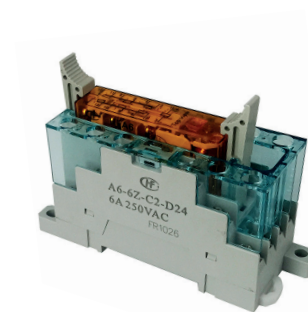
- patice pro 4pólové relé HFA4
- jmenovité napětí 250 V AC
- šroubové svorky s ochranou proti dotyku prstu IP20



patice A4-4Z-C2

## Technické parametry patice A6-6Z-C2:

- patice pro 6pólové relé HFA6
- jmenovité napětí 250 V AC
- šroubové svorky s ochranou proti dotyku prstu IP20



patice A6-6Z-C2



Typ	Popis	Kontakty	Napájení	EUR/ks	CZK/ks
HFA4/24-2H2D-TGF	4pólové relé, do patice	2 spínací + 2 rozpínací	24 V DC	15,00	400,00
HFA4/24-3H1D-TGF	4pólové relé, do patice	3 spínací + 1 rozpínací	24 V DC	15,00	400,00
HFA6/24-4H2D-TGF	6pólové relé, do patice	4 spínací + 2 rozpínací	24 V DC	16,80	445,00
HFA6/24-5H1D-TGF	6pólové relé, do patice	5 spínacích + 1 rozpínací	24 V DC	16,80	445,00
A4-4Z-C2	patice pro 4pólové relé na DIN lištu			17,40	460,00
A6-6Z-C2	patice pro 6pólové relé na DIN lištu			18,50	490,00

## Baterie VARTA



### Baterie Varta 4906 High Energy AA

KÓD: Varta 4906

- tužková alkalická baterie
- napětí 1,5 V
- cena za balení (4 kusy)

**49,00**

CZK/ks



### Baterie Varta 4903 High Energy Micro AAA

KÓD: Varta 4903

- mikrotužková alkalická baterie
- napětí 1,5 V
- cena za balení (4 kusy)

**49,00**

CZK/ks



### Baterie Varta 4703 Max Tech Micro AAA

KÓD: Varta 4703

- mikrotužková alkalická baterie
- napětí 1,5 V
- cena za balení (4 kusy)

**79,00**

CZK/ks



### Baterie Varta 4706 Max Tech Mignon AA

KÓD: Varta 4706

- tužková alkalická baterie
- napětí 1,5 V
- cena za balení (4 kusy)

**79,00**

CZK/ks



### Knoflíková baterie Varta CR2032

KÓD: 060000001003

- knoflíková lithiová baterie
- napětí 3 V
- cena za 1 kus

**25,00**

CZK/ks



### Baterie Varta 4914 High Energy Baby C

KÓD: Varta 4914

- alkalická baterie
- napětí 1,5 V
- cena za balení (2 ks)

**54,00**

CZK/ks



### Baterie Varta 4922 High Energy 9V

KÓD: Varta 4922

- alkalická baterie
- napětí 9 V
- cena za 1 kus

**47,00**

CZK/ks



### Baterie Varta 4920 High Energy Mono D

KÓD: Varta 4920

- alkalická baterie
- napětí 1,5 V
- cena za balení (2 ks)

**72,00**

CZK/ks

Kvalitní německé  
baterie VARTA.

*Skvělé ceny!*

**VŠE SKLADEM!**

## Zásuvky do rozvaděčů

### Zásuvka do rozvaděče SDS 70 CZ LED LEP20

- zásuvka typ E
- LED dioda
- jmenovitý proud 16 A
- napětí 250 V AC
- výška 75,5 mm
- šířka 44,5 mm
- hloubka 63 mm
- materiál PA 6
- váha 97 g
- barva šedá
- montáž na DIN lištu



### Zásuvka do rozvaděče SDS6014-16A (DE)

- zásuvka typ F (vhodná pro Německo, Španělsko, Rakousko)
- jmenovitý proud 16 A
- napětí 250 V AC
- výška 75,5 mm
- šířka 44,5 mm
- hloubka 63 mm
- materiál PA 6
- váha 97 g
- barva šedá
- montáž na DIN lištu

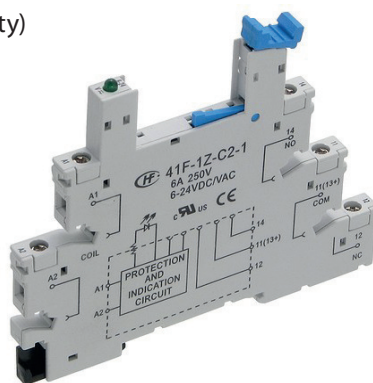


Typ	Popis	EUR/ks	CZK/ks
SDS 70 CZ LED LEP20	Zásuvka do rozvaděče typ E	2,90	80,00
SDS 6014-16A (DE)	Zásuvka do rozvaděče typ F	2,90	80,00

## Ultratenké tenké průmyslové relé HF41F s patičí

### Technické parametry:

- úzké provedení 5 mm (relé), 6,2 mm (patice)
- spínaná zátěž: 6 A / 250 V AC / 30 V DC
- 1 přepínací kontakt
- napájení 12 V DC, 24 V DC
- průrazné napětí 4 kV (mezi cívkou a kontakty)
- rázové napětí 6 kV (mezi cívkou a kontakty)
- max. přepínací napětí 400 V AC/125 V DC
- max. spínaný výkon 1 500 V A/180 W
- vysoká citlivost 170 mW
- relé lze snadno vyměnit
- signalizační LED (patice)
- ochranná dioda (patice)
- montáž na DIN lištu



Typ	Popis	CZK/ks
HF41F/012-ZS	napájecí napětí 12 V DC, spínaná zátěž 6 A, 1-vpólové	47,00
HF41F/024 ZS 555	napájecí napětí 24 V DC, spínaná zátěž 6 A, 1-pólové	59,00
HF41F/060-ZST	napájecí napětí 60 V DC, spínaná zátěž 6 A, 1-pólové	75,00
41F-1Z-C2-1	patice pro miniaturní relé HF41F, napětí 12 - 24 V DC, šířka 6,2 mm	66,00
41F-1Z-C2-4	patice pro miniaturní relé HF41F, napětí 220 - 240 V DC/AC, šířka 6,2 mm	95,00

## Napájecí zdroj RPS120-24-CE



- vstupní napětí: 100-240 V AC
- výstup: 24 VDC
- výkon: 120 W
- LED indikace
- montáž na DIN lištu
- regulovatelný DC výstup +/- 10%
- provozní teplota: -25°C až + 70°C
- ochrana proti přetížení a přepětí

CZK  
1 890,00

## Pracovní LED osvětlení M1-B1-9,5W-S

- výkon 9,5 W
- teplota světla 6000-6500 K
- napájení 24 V DC/AC
- pracovní teplota -20...+45 °C
- materiál hliník, polykarbonát, polyamid + 15 % grafitová vlákna
- životnost LED 50 000 hodin
- krytí IP65



CZK  
2 200,00

## Multifunkční časové relé 600XU-A-1-CU

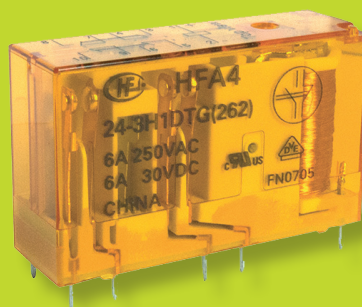


- analogové multifunkční časové relé
- 10 časových rozsahů 0,1 s až 3 h
- 13 časových funkcí
- napájení 20-240 V AC/12-240 V DC, 50/60 Hz
- montáž na DIN lištu
- šířka 17,5 mm
- úzký, kompaktní design
- šroubové svorky
- výstup: SPDT
- krytí IP40 kryt, IP20 svorky

CZK  
490,00

## Relé HFA4/24-3H1D-TGF

- 4pólové relé
- vysoce kompaktní a úzké provedení
- napájení 24 V DC
- jmenovitá zátěž 6 A 250 V AC / 30 V DC
- provozní teplota -40 °C až +85 °C
- malé rozměry (ŠxVxH): 40 x 24 x 13 mm
- hmotnost 20 g
- nízký příkon, pouze 360 mW
- nuceně vedené kontakty podle IEC 61810-3



CZK  
**400,00**

## Ventilátor do rozvaděče s filtrem LV 410 230VAC / RAL 7035



- napájení 230 V AC / 50...60 Hz
- výkon 250 m<sup>3</sup>/h, 39 W,
- celkový rozměr 250 x 250 mm
- montážní otvor 223 x 223 mm
- nízká zástavbová výška
- dodáváno smontované
- krytí IP54

CZK  
**3 190,00**  
SLEVA 25%  
CZK  
**2 392,50**

## Gumová průchodka s pevným ránem DES-PDM 24/32G

- výřez 112 x 36 mm
- materiál TPE
- hořlavost samozhášecí podle UL94-V0
- pracovní teplota -40...+105°C (stálá)
- neobsahují halogeny ani silikony
- pro velký počet kabelů s neukončeným vedením
- vysoká pojistná síla díky dvojitě membráně
- nízké náklady
- vysoký stupeň krytí (IP65-66)

Kabel je protlačen přes přední membránu, zatímco druhá membrána zamezuje deformaci a zvyšuje odolnost vůči tekutinám



CZK  
**440,00**

## Panelové průchodky USB a RJ45

### Technické parametry průchodky RJ45 EB:

- RJ45, Cat. 5e
- průměr 22,5 mm
- závit M22
- krytí IP 65
- provedení bez kabelu
- možnost provedení Cat. 6 na poptání
- design odpovídá řadě RMQ-Titan od společnosti EATON

### Technické parametry průchodky EBB3-USB 3.0 A/A

- USB 3.0, female/female typ A/A
- průměr 22,5 mm
- závit M22
- krytí IP 65
- provedení bez kabelu
- provedení s kabelem
- design odpovídá řadě RMQ-Titan od společnosti EATON



Typ	Kód	Popis	EUR/ks	CZK/ks
RJ45 EB	ER440007	RJ45, cat. 5e, 100 MHz	25,75	690,00
EBB3-USB 3.0 A/A	E44000800	USB 3.0, female/female typ A/A bez kabelu	35,18	940,00
EBB3-USB 3.0 A/A 0,3 m	E44000803	USB 3.0, female/female typ A/A, s kabelem 0,3 m	35,89	960,00
EBB3-USB 3.0 A/A 0,6 m	E44000806	USB 3.0, female/female typ A/A, s kabelem 0,6 m	37,61	1 000,00
EBB3-USB 3.0 A/A 0,8 m	E44000808	USB 3.0, female/female typ A/A, s kabelem 0,8 m	38,85	1 030,00
EBB3-USB 3.0 A/A 1,5 m	E44000815	USB 3.0, female/female typ A/A, s kabelem 1,5 m	40,55	1 080,00
EBB3-USB 3.0 A/A 2 m	E44000820	USB 3.0, female/female typ A/A, s kabelem 2 m	43,14	1 150,00
EBB3-USB 3.0 A/A 3 m	E44000830	USB 3.0, female/female typ A/A, s kabelem 3 m	45,25	1 200,00
EBB3-USB 3.0 A/A 5 m	E44000850	USB 3.0, female/female typ A/A, s kabelem 5 m	49,93	1 330,00

Uvedené ceny v ERGATEinfo jsou v CZK, bez DPH. Mohou se změnit bez předchozího oznámení. • Tiskové chyby a omyly vyhrazeny. • 12/2022/1500