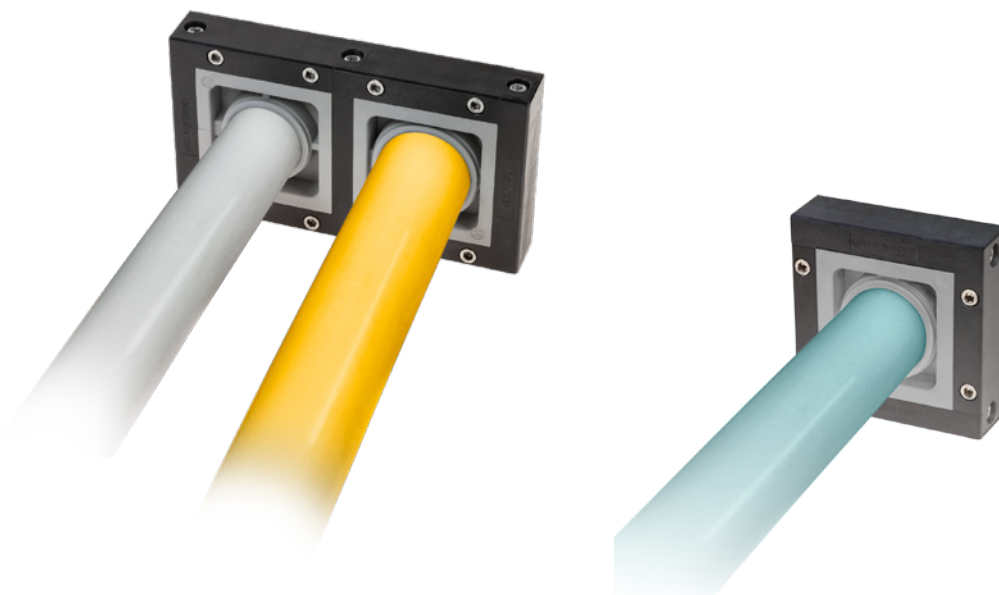


# Modulární rámové dělené kabelové průchodky DES 380M a DES 380MX



jednoduchá montáž  
pro kabely s velkým průměrem  
a vlnité trubky  
neobsahují halogeny ani silikony

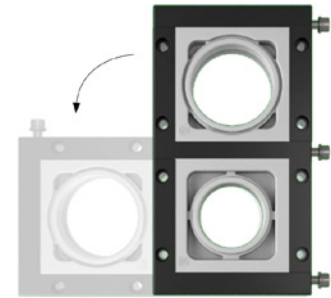
# Modulární rámové dělené kabelové průchodky DES 380M a DES 380MX

## Technické parametry:

- materiál PP+GF
- hořlavost samozhášecí podle UL94-V0
- teplota -40°C ...+155°C (stálá)
- šrouby rámu z nerezové oceli AISI304
- neobsahují halogeny ani silikony
- instalace ze 4 stran
- velikosti v metrických jednotkách
- robustní konstrukce IK10







DES 380M - modulární rámová  
dělená kabelová průchodka



DES 380MX - modulární rámová  
dělená kabelová průchodka

Průchodky DES 380M a DES 380MX pracují s kabelovými vložkami SPH.

## Modulární rámové dělené kabelové průchodky DES 380M a DES 380MX

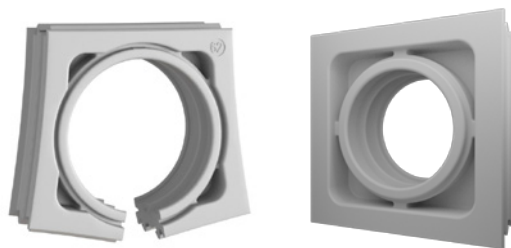
	Typ	Obj. kód	Rozměry (mm)	Výřez (mm)	EUR/ks	CZK/ks*
	DES 380M	1731010270	116 x 116	72 x 72	28,68	770,-
	DES 380MX2	1731010272	210,5 x 116	166,5 x 72	45,60	1 210,-
	DES 380MX3	1731010273	305 x 116	261 x 72	58,80	1 560,-
	DES 380MX4	1731010274	399,5 x 116	355,5 x 72	70,80	1 880,-

\*Cena pouze za rám.

## Vložky SPH

### Technické parametry:

- materiál TPE
- hořlavost samozhášecí podle UL94-V0
- teplota -40°C ...+110°C (stálá)
- neobsahují halogeny ani silikony
- vložky pro kabely o průměru od 36 do 65 mm
- k dispozici „slepá“ verze - záslepka
- k dispozici v barvě šedé



Vložky SPH pro průchodky umožňují instalaci kabelu o průměru 36 až 65 mm do rozdělitelného rámu. Vložky SPH pracují s modulárními rámovými dělenými kabelovými průchodkami DES 380M a DES 380MX.

### Vložky SPH pro průchodky DES 380M a DES 380MX

Typ	Obj. kód	Ø kabelu (mm)	EUR/ks	CZK/ks
SPH 0G	1731010278	záslepka	7,68	205,-
SPH 38G	1731010281	36-39	7,44	197,-
SPH 42G	1731010282	41-44	7,44	197,-
SPH 46G	1731010283	43-48	7,44	197,-
SPH 50G	1731010284	47-51	7,44	197,-
SPH 54G	1731010285	52-56	7,44	197,-
SPH 58G	1731010286	56-60	7,44	197,-
SPH 62G	1731010287	60-65	7,44	197,-