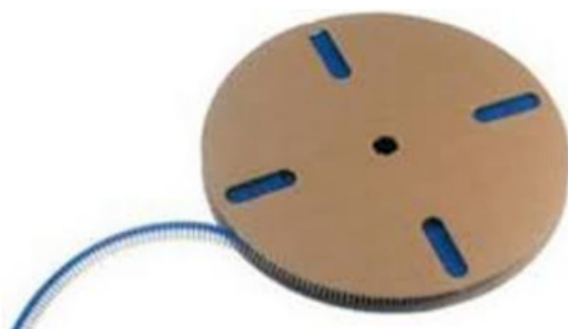
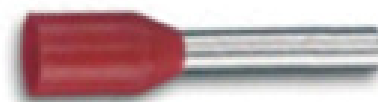


Zakončovací dutinky

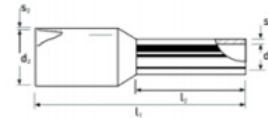


provedení v 8 barvách
průřez 0,14 až 2,5 mm²
dostupné v různých délkách

Zakončovací dutinky

Technické parametry:

- materiál: E-Cu, gal. Sn
- materiál izolace: polypropylen
- teplotní odolnost: do +105 °C
- certifikáty: CSA/US
- standardy: DIN 46228/4



V nabídce také krimpovací kleště.

Průřez mm ²	Délka mm	AWG	l1 mm	l2 mm	d1 mm	s1 mm	d2 mm	s2 mm	Kód DIN	Barva DIN	Balení /ks	EUR /100 ks	CZK /100 ks
0,14	6	26	10	6	0,8	0,15	1,9	0,3	E12D0000106	Š	500	1,82	48,-
0,14	8	26	12	8	0,8	0,15	1,9	0,3	E12D0000108	Š	500	2,00	53,-
0,25	6	24	10	6	0,8	0,15	1,9	0,3	E12D0000206	F	500	1,37	36,-
0,25	8	24	12	8	0,8	0,15	1,9	0,3	E12D0000208	F	500	2,00	53,-
0,34	6	22	10	6	0,8	0,15	1,9	0,3	E12D0000306	R	500	1,37	36,-
0,34	8	22	12	8	0,8	0,15	1,9	0,3	E12D0000308	R	500	2,00	53,-
0,5	6	20	12	6	1,1	0,15	2,4	0,3	E12D0000506	B	500	1,37	36,-
0,5	8	20	14	8	1,1	0,15	2,4	0,3	E12D0000508	B	500	0,84	22,-
0,5	10	20	16	10	1,1	0,15	2,4	0,3	E12D0000510	B	500	1,36	36,-
0,5	12	20	18	12	1,1	0,15	2,4	0,3	E12D0000512	B	500	1,41	37,-
0,75	6	20	12	6	1,3	0,15	2,7	0,3	E12D0000706	Š	500	1,37	36,-
0,75	8	20	14	8	1,3	0,15	2,7	0,3	E12D0000708	Š	500	0,84	22,-
0,75	10	20	16	10	1,3	0,15	2,7	0,3	E12D0000710	Š	500	1,36	36,-
0,75	12	20	18	12	1,3	0,15	2,7	0,3	E12D0000712	Š	500	1,75	46,-
1	6	18	12	6	1,5	0,15	2,9	0,3	E12D0001006	Č	500	1,37	36,-
1	8	18	14	8	1,5	0,15	2,9	0,3	E12D0001008	Č	500	0,84	22,-
1	10	18	16	10	1,5	0,15	2,9	0,3	E12D0001010	Č	500	1,33	35,-
1	12	18	18	12	1,5	0,15	2,9	0,3	E12D0001012	Č	500	1,75	46,-
1,5	6	16	12	6	1,8	0,15	3,3	0,3	E12D0001506	ČE	500	1,37	36,-
1,5	8	16	14	8	1,8	0,15	3,3	0,3	E12D0001508	ČE	500	0,84	22,-
1,5	10	16	16	10	1,8	0,15	3,3	0,3	E12D0001510	ČE	500	1,33	35,-
1,5	12	16	18	12	1,8	0,15	3,3	0,3	E12D0001512	ČE	500	1,75	46,-
1,5	18	16	24	18	1,8	0,15	3,3	0,3	E12D0001518	ČE	500	2,14	57,-
2,5	8	14	15	8	2,3	0,15	4,1	0,3	E12D0002508	M	500	1,03	27,-
2,5	10	14	17	10	2,3	0,15	4,1	0,3	E12D0002510	M	500	2,10	56,-
2,5	12	14	19	12	2,3	0,15	4,1	0,3	E12D0002512	M	500	1,94	51,-
2,5	18	14	25	18	2,3	0,15	4,1	0,3	E12D0002518	M	500	2,72	72,-

B = bílá
 Š = šedá
 Č = červená
 ČE = černá
 M = modrá
 Ž = žlutá
 F = fialová
 R = růžová

Průřez mm ²	Délka mm	AWG	l1 mm	l2 mm	d1 mm	s1 mm	d2 mm	s2 mm	Kód DIN	Barva DIN	Balení /ks	EUR /100 ks	CZK /100 ks
4	10	12	17	10	2,9	0,20	4,7	0,3	E12D0004010	Š	500	1,84	49,-
4	12	12	19	12	2,9	0,20	4,7	0,3	E12D0004012	Š	100	3,39	90,-
4	18	12	25	18	2,9	0,20	4,7	0,3	E12D0004018	Š	100	3,97	105,-
6	12	10	20	12	3,6	0,20	6,1	0,3	E12D0006012	Ž	100	2,43	64,-
6	18	10	26	18	3,6	0,20	6,1	0,3	E12D0006018	Ž	100	3,88	103,-
10	12	8	21	12	4,6	0,2	7,4	0,4	E12D0010012	Č	100	3,59	95,-
10	18	8	27	18	4,6	0,20	7,4	0,4	E12D0010018	Č	100	4,75	126,-
16	12	6	23	12	6,0	0,20	8,6	0,5	E12D0016012	M	100	5,75	152,-
16	18	6	29	18	6,0	0,20	8,6	0,5	E12D0016018	M	100	7,45	197,-
25	16	4	29	16	7,5	0,20	10,9	0,5	E12D0025016	Ž	50	9,52	255,-
25	18	4	31	18	7,5	0,20	10,9	0,5	E12D0025018	Ž	50	10,17	270,-
25	22	4	35	22	7,5	0,20	10,9	0,5	E12D0025022	Ž	50	11,85	315,-
35	16	2	30	16	8,5	0,20	12,3	0,5	E12D0035016	Č	50	11,41	305,-
35	18	2	32	18	8,5	0,20	12,3	0,5	E12D0035018	Č	50	12,38	330,-
35	25	2	39	25	8,5	0,20	12,3	0,5	E12D0035025	Č	50	14,76	395,-
50	20	1/0	36	20	10,5	0,30	14,8	0,6	E12D0050020	M	50	18,58	495,-
50	25	1/0	41	25	10,5	0,30	14,8	0,6	E12D0050025	M	25	24,00	640,-
70	20	2/0	37	20	12,7	0,40	15,8	0,6	E12D0070021	Ž	25	36,31	970,-
70	27	2/0	44	27	12,7	0,40	15,8	0,6	E12D0070027	Ž	25	84,10	2 230,-
95	25	3/0	44	25	14,7	0,40	17,7	0,6	E12D0095025	Č	25	63,10	1 680,-
120	27	250MCM	48	27	16,7	0,50	20,7	0,7	E12D0120027	M	25	73,20	1 940,-
150	32	300MCM	58	32	18,7	0,50	22,6	1,0	E12D0150032	Ž	25	86,30	2 290,-

Š = šedá
 Č = červená
 M = modrá
 Ž = žlutá

Průřez mm ²	Délka mm	AWG	l1 mm	l2 mm	d1 mm	s1 mm	d2 mm	s2 mm	Kód T	Barva T	Balení /ks	EUR /100 ks	CZK /100 ks
0,14	6	26	10	6	0,8	0,15	1,9	0,3	E12T0000106	H	500	1,82	48,-
0,14	8	26	12	8	0,8	0,15	1,9	0,3	E12T0000108	H	500	2,00	53,-
0,25	6	24	10	6	0,8	0,15	1,9	0,3	E12T0000206	Ž	500	1,37	36,-
0,25	8	24	12	8	0,8	0,15	1,9	0,3	12T0000208	Ž	500	2,00	53,-
0,34	6	22	10	6	0,8	0,15	1,9	0,3	E12D0000306	R	500	1,37	36,-
0,34	8	22	12	8	0,8	0,15	1,9	0,3	E12D0000308	R	500	2,00	53,-
0,5	6	20	12	6	1,1	0,15	2,4	0,3	E12D0000506	B	500	1,37	36,-
0,5	8	20	14	8	1,1	0,15	2,4	0,3	E12D0000508	B	500	0,84	22,-
0,5	10	20	16	10	1,1	0,15	2,4	0,3	E12D0000510	B	500	1,36	36,-
0,5	12	20	18	12	1,1	0,15	2,4	0,3	E12D0000512	B	500	1,41	37,-
0,75	6	20	12	6	1,3	0,15	2,7	0,3	E12T0000706	SM	500	1,37	36,-
0,75	8	20	14	8	1,3	0,15	2,7	0,3	E12T0000708	SM	500	0,84	22,-
0,75	10	20	16	10	1,3	0,15	2,7	0,3	E12T0000710	SM	500	1,36	36,-
0,75	12	20	18	12	1,3	0,15	2,7	0,3	E12T0000712	SM	500	1,75	46,-
1	6	18	12	6	1,5	0,15	2,9	0,3	E12D0001006	Č	500	1,37	36,-
1	8	18	14	8	1,5	0,15	2,9	0,3	E12D0001008	Č	500	0,84	22,-
1	10	18	16	10	1,5	0,15	2,9	0,3	E12D0001010	Č	500	1,33	35,-
1	12	18	18	12	1,5	0,15	2,9	0,3	E12D0001012	Č	500	1,75	46,-
1,5	6	16	12	6	1,8	0,15	3,3	0,3	E12D0001506	ČE	500	1,37	36,-
1,5	8	16	14	8	1,8	0,15	3,3	0,3	E12D0001508	ČE	500	0,84	22,-
1,5	10	16	16	10	1,8	0,15	3,3	0,3	E12D0001510	ČE	500	1,33	35,-
1,5	12	16	18	12	1,8	0,15	3,3	0,3	E12D0001512	ČE	500	1,75	46,-
1,5	18	16	24	18	1,8	0,15	3,3	0,3	E12D0001812	ČE	500	2,14	57,-
2,5	8	14	15	8	2,3	0,15	4,1	0,3	E12T0002508	Š	500	1,03	27,-
2,5	10	14	17	10	2,3	0,15	4,1	0,3	E12T0002509	Š	500	2,10	56,-
2,5	12	14	19	12	2,3	0,15	4,1	0,3	E12T0002512	Š	500	1,94	51,-
2,5	18	14	25	18	2,3	0,15	4,1	0,3	E12T0002518	Š	500	2,72	72,-

B = bílá
 Š = šedá
 Č = červená
 ČE = černá
 Ž = žlutá
 R = růžová
 H = hnědá
 SM = světle modrá

Průřez mm ²	Délka mm	AWG	l1 mm	l2 mm	d1 mm	s1 mm	d2 mm	s2 mm	Kód T	Barva T	Balení /ks	EUR /100 ks	CZK /100 ks
4	10	12	17	10	2,9	0,20	4,7	0,3	E12T0004010	O	500	1,84	49,-
4	12	12	19	12	2,9	0,20	4,7	0,3	E12T0004012	O	100	3,39	90,-
4	18	12	25	18	2,9	0,20	4,7	0,3	E12T0004018	O	100	3,97	105,-
6	12	10	20	12	3,6	0,20	6,1	0,3	E12T0006012	Z	100	2,43	64,-
6	18	10	26	18	3,6	0,20	6,1	0,3	E12T0006018	Z	100	3,88	103,-
10	12	8	21	12	4,6	0,2	7,4	0,4	E12T0010012	H	100	3,59	95,-
10	18	8	27	18	4,6	0,20	7,4	0,4	E12T0010018	H	100	4,75	126,-
16	12	6	23	12	6,0	0,20	8,6	0,5	E12T0016012	B	100	5,75	152,-
16	18	6	29	18	6,0	0,20	8,6	0,5	E12T0016018	B	100	7,45	197,-
25	16	4	29	16	7,5	0,20	10,9	0,5	E12T0025016	ČE	50	9,52	255,-
25	18	4	31	18	7,5	0,20	10,9	0,5	E12T0025018	ČE	50	10,17	270,-
25	22	4	35	22	7,5	0,20	10,9	0,5	E12T0025022	ČE	50	11,85	315,-

B = bílá
 ČE = černá
 O = oranžová
 Z = zelená
 H = hnědá

Průřez mm ²	Délka mm	AWG	l1 mm	l2 mm	d1 mm	s1 mm	d2 mm	s2 mm	Kód W	Barva W	Balení /ks	EUR /100 ks	CZK /100 ks
0,14	6	26	10	6	0,8	0,15	1,9	0,3	E12D0000106	Š	500	1,82	48,-
0,14	8	26	12	8	0,8	0,15	1,9	0,3	E12D0000108	Š	500	2,00	53,-
0,25	6	24	10	6	0,8	0,15	1,9	0,3	E12W0000206	SM	500	1,37	36,-
0,25	8	24	12	8	0,8	0,15	1,9	0,3	E12W0000208	SM	500	2,00	53,-
0,34	6	22	10	6	0,8	0,15	1,9	0,3	E12W0000306	TK	500	1,37	36,-
0,34	8	22	12	8	0,8	0,15	1,9	0,3	E12W0000308	TK	500	2,00	53,-
0,5	6	20	12	6	1,1	0,15	2,4	0,3	E12W0000506	O	500	1,37	36,-
0,5	8	20	14	8	1,1	0,15	2,4	0,3	E12W0000508	O	500	0,84	22,-
0,5	10	20	16	10	1,1	0,15	2,4	0,3	E12W0000510	O	500	1,36	36,-
0,5	12	20	18	12	1,1	0,15	2,4	0,3	E12W0000512	O	500	1,41	38,-
0,75	6	20	12	6	1,3	0,15	2,7	0,3	E12W0000706	B	500	1,37	36,-
0,75	8	20	14	8	1,3	0,15	2,7	0,3	E12W0000708	B	500	0,84	22,-
0,75	10	20	16	10	1,3	0,15	2,7	0,3	E12W0000710	B	500	1,36	36,-
0,75	12	20	18	12	1,3	0,15	2,7	0,3	E12W0000712	B	500	1,75	46,-
1	6	18	12	6	1,5	0,15	2,9	0,3	E12W0001006	Ž	500	1,37	36,-
1	8	18	14	8	1,5	0,15	2,9	0,3	E12W0001008	Ž	500	0,84	22,-
1	10	18	16	10	1,5	0,15	2,9	0,3	E12W0001010	Ž	500	1,33	35,-
1	12	18	18	12	1,5	0,15	2,9	0,3	E12W0001012	Ž	500	1,75	46,-
1,5	6	16	12	6	1,8	0,15	3,3	0,3	E12W0001506	Č	500	1,37	36,-
1,5	8	16	14	8	1,8	0,15	3,3	0,3	E12W0001508	Č	500	0,84	22,-
1,5	10	16	16	10	1,8	0,15	3,3	0,3	E12W0001510	Č	500	1,33	35,-
1,5	12	16	18	12	1,8	0,15	3,3	0,3	E12W0001512	Č	500	1,75	46,-
1,5	18	16	24	18	1,8	0,15	3,3	0,3	E12W0001518	Č	500	2,14	57,-
2,5	8	14	15	8	2,3	0,15	4,1	0,3	E12D0002508	M	500	1,03	27,-
2,5	10	14	17	10	2,3	0,15	4,1	0,3	E12D0002509	M	500	2,10	56,-
2,5	12	14	19	12	2,3	0,15	4,1	0,3	E12D0002512	M	500	1,94	51,-
2,5	18	14	25	18	2,3	0,15	4,1	0,3	E12D0002518	M	500	2,72	72,-

B = bílá
 Š = šedá
 Č = červená
 M = modrá
 Ž = žlutá
 TK = tyrkysová
 SM = světle modrá
 O = oranžová

Průřez mm ²	Délka mm	AWG	l1 mm	l2 mm	d1 mm	s1 mm	d2 mm	s2 mm	Kód W	Barva W	Balení /ks	EUR /100 ks	CZK /100 ks
4	10	12	17	10	2,9	0,20	4,7	0,3	E12D0004010	Š	500	1,84	49,-
4	12	12	19	12	2,9	0,20	4,7	0,3	E12D0004012	Š	100	3,39	90,-
4	18	12	25	18	2,9	0,20	4,7	0,3	E12D0004018	Š	100	3,97	105,-
6	12	10	20	12	3,6	0,20	6,1	0,3	E12W0006012	ČE	100	2,43	64,-
6	18	10	26	18	3,6	0,20	6,1	0,3	E12W0006018	ČE	100	3,88	103,-
10	12	8	21	12	4,6	0,2	7,4	0,4	E12W0010012	B	100	3,59	95,-
10	18	8	27	18	4,6	0,20	7,4	0,4	E12W0010018	B	100	4,75	126,-
16	12	6	23	12	6,0	0,20	8,6	0,5	E12W0016012	Z	100	5,75	152,-
16	18	6	29	18	6,0	0,20	8,6	0,5	E12W0016018	Z	100	7,45	197,-
25	16	4	29	16	7,5	0,20	10,9	0,5	E12W0025016	H	50	9,52	255,-
25	18	4	31	18	7,5	0,20	10,9	0,5	E12W0025018	H	50	10,17	270,-
25	22	4	35	22	7,5	0,20	10,9	0,5	E12W0025022	H	50	11,85	315,-
35	16	2	30	16	8,5	0,20	12,3	0,5	E12W0035016	BE	50	11,41	305,-
35	18	2	32	18	8,5	0,20	12,3	0,5	E12W0035018	BE	50	12,38	330,-
35	25	2	39	25	8,5	0,20	12,3	0,5	E12W0035025	BE	50	14,76	395,-
50	20	1/0	36	20	10,5	0,30	14,8	0,6	E12W0050020	OL	50	18,58	495,-
50	25	1/0	41	25	10,5	0,30	14,8	0,6	E12W0050025	OL	25	24,00	640,-

B = bílá
 Š = šedá
 Z = zelená
 H = hnědá
 BE = béžová
 OL = olivová

AEH Kabelové zakončovací dutinky v balení

Technické parametry:

- materiál: E-Cu, gal. Sn
- materiál izolace: polypropylen
- teplotní odolnost: do +105 °C
- certifikáty: CSA/US
- standardy: DIN 46228/4



V nabídce také krimpovací kleště.
Dodání v pásu – 10x balení po 100 kusech.

Průřez mm ²	Délka mm	AWG	Kód DIN	Barva DIN	Kód T	Barva T	Kód W	Barva W	Balení /ks	EUR /100 ks	CZK /100 ks
0,5	8	20	E12DH000508	B	E12DH000508	B	E12WH000508	O	10x100	1,12	30,-
0,75	8	20	E12DH000708	Š	E12TH000708	SM	E12WH000708	B	10x100	1,12	30,-
1	8	18	E12DH001008	Č	E12DH001008	Č	E12WH001008	Ž	10x100	1,12	30,-
1,5	8	16	E12DH001508	ČE	E12DH001508	ČE	E12WH001508	Č	10x100	1,12	30,-
2,5	8	14	E12DH002508	M	E12TH002508	Š	E12DH002508	M	10x100	1,30	34,-
4	10	12	E12DH004010	Š	E12TH004010	O	E12DH004010	Š	10x100	2,17	58,-

B = bílá
Š = šedá
O = oranžová
M = modrá
ČE = černá
Ž = žlutá
SM = světle modrá
Č = červená

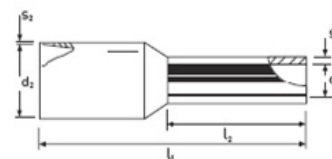
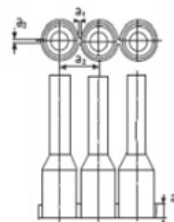
AEH Kabelové zakončovací dutinky v páscech

Technické parametry:

- materiál: E-Cu, gal. Sn
- materiál izolace: polypropylen
- teplotní odolnost: do +105 °C
- certifikáty: CSA/US
- standardy: DIN 46228/4
- provedení: 10x50 pásek



Průřez mm ²	Délka mm	AWG	a1 mm	a2 mm	a3 mm	a4 mm
0,5	8	20	0,2	3,6	0,3	1,5
0,75	8	18	0,2	3,6	0,3	1,5
1	8	18	0,2	4,2	0,3	1,5
1,5	8	16	0,2	4,2	0,3	1,5
2,5	8	14	0,2	5,0	0,3	1,5



Průřez mm ²	Délka mm	AWG	d1 mm	d2 mm	l1 mm	l2 mm	s1 mm	s2 mm	Kód DIN	Barva DIN	Balení /ks	EUR /100 ks	CZK /100 ks
0,5	8	20	1	2,6	14	8	0,2	0,3	E12DS000508	B	10x50	1,87	50,-
0,75	8	20	1,2	2,8	14	8	0,2	0,3	E12DS000708	Š	10x50	1,87	50,-
1	8	18	1,4	3	14	8	0,2	0,3	E12DS001008	Č	10x50	1,87	50,-
1,5	8	16	1,7	3,5	14	8	0,2	0,3	E12DS001508	ČE	10x50	1,87	50,-
2,5	8	14	2,2	4,2	14	8	0,2	0,3	E12DS002508	M	10x50	2,18	58,-

Průřez mm ²	Délka mm	AWG	d1 mm	d2 mm	l1 mm	l2 mm	s1 mm	s2 mm	Kód T	Barva T	Balení /ks	€ /100 ks	CZK /100 ks
0,5	8	20	1	2,6	14	8	0,2	0,3	E12DS000508	B	10x50	1,87	50,-
0,75	8	20	1,2	2,8	14	8	0,2	0,3	E12TS000708	M	10x50	1,87	50,-
1	8	18	1,4	3	14	8	0,2	0,3	E12DS001008	Č	10x50	1,87	50,-
1,5	8	16	1,7	3,5	14	8	0,2	0,3	E12DS001508	ČE	10x50	1,87	50,-
2,5	8	14	2,2	4,2	14	8	0,2	0,3	E12TS002508	Š	10x50	2,18	58,-

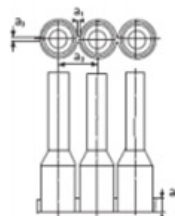
Průřez mm ²	Délka mm	AWG	d1 mm	d2 mm	l1 mm	l2 mm	s1 mm	s2 mm	Kód W	Barva W	Balení /ks	EUR /100 ks	CZK /100 ks
0,5	8	20	1	2,6	14	8	0,2	0,3	E12WS000508	O	10x50	1,87	50,-
0,75	8	20	1,2	2,8	14	8	0,2	0,3	E12WS000708	B	10x50	1,87	50,-
1	8	18	1,4	3	14	8	0,2	0,3	E12WS001008	Ž	10x50	1,87	50,-
1,5	8	16	1,7	3,5	14	8	0,2	0,3	E12WS001508	Č	10x50	1,87	50,-
2,5	8	14	2,2	4,2	14	8	0,2	0,3	E12DS002508	M	10x50	2,18	58,-

B = bílá
 Š = šedá
 Č = červená
 ČE = černá
 M = modrá
 Š = šedá
 O = oranžová
 Ž = žlutá

AEH R3G Kabelové zakončovací dutinky na cívce

Technické parametry:

- materiál: E-Cu, gal. Sn
- materiál izolace: polypropylen
- teplotní odolnost: do +105 °C
- certifikáty: CSA/UL
- standardy: DIN 46228/4



V nabídce také krimpovací kleště.

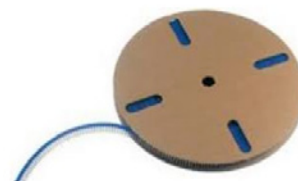
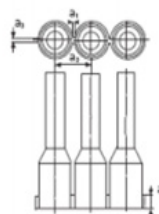
Vhodné pro stroje výrobců GLW a Phoenix Contact

Průřez mm ²	Délka mm	AWG	Kód DIN	Barva DIN	Kód T	Barva T	Kód W	Barva W	Balení /ks	EUR /100 ks	CZK /100 ks
0,25	8	24	E12DR3G00208	M	-		E12WR3G00208	Ž	1 000	2,18	58,-
0,34	8	22	E12DR3G00308	TK	-		E12DR3G00308	TK	1 000	2,18	58,-
0,5	8	20	E12DR3G00508	B	E12DR3G00508	B	E12WR3G00508	O	1 000	1,87	50,-
0,75	8	18	E12DR3G00708	Š	E12TR3G00708	SM	E12WR3G00708	B	1 000	1,87	50,-
1	8	18	E12DR3G01008	Č	E12DR3G01008	Č	E12WR3G01008	Ž	1 000	1,87	50,-
1,5	8	16	E12DR3G01508	ČE	E12DR3G01508	ČE	E12WR3G01508	H	1 000	1,87	50,-
2,5	8	14	E12DR3G02508	M	E12TR3G02508	Š	E12DR3G02508	M	500	2,18	58,-

AEH R2Z Kabelové zakončovací dutinky na cívce

Technické parametry:

- materiál: E-Cu, gal. Sn
- materiál izolace: polypropylen
- teplotní odolnost: do +105 °C
- certifikáty: CSA/UR
- standardy: DIN 46228/4
- zevní průměr: 32 cm
- průměr jádra: 2,3 cm



V nabídce také krimpovací kleště.

Vhodné pro stroje výrobců Zoller & Fröhlich, Komax a Weidmüller.

Průřez mm ²	Délka mm	AWG	Kód DIN	Barva DIN	Kód T	Barva T	Kód W	Barva W	Balení /ks	EUR /100 ks	CZK /100 ks
0,34	8	22	-	-	-	-	E12WR2Z00308	TK	5 000	1,52	41,-
0,5	8	20	E12DR2Z00508	B	E12DR2Z00508	B	E12WR2Z00508	O	5 000	1,23	33,-
0,75	8	18	E12DR2Z00708	Š	E12TR2Z00708	SM	E12WR2Z00708	B	5 000	1,23	33,-
1	8	18	E12DR2Z01008	Č	E12DR2Z01008	Č	E12WR2Z01008	Ž	5 000	1,23	33,-
1,5	8	16	E12DR2Z01508	ČE	E12DR2Z01508	ČE	E12WR2Z01508	H	5 000	1,23	33,-
2,5	8	14	E12DR2Z02508	M	E12TR2Z02508	Š	E12DR2Z02508	M	3 000	1,38	37,-

- B = bílá
 Š = šedá
 Č = červená
 ČE = černá
 SM = světle modrá
 Š = šedá
- TK = tyrkysová
 O = oranžová
 M = modrá