

# Gumové průchodky s pevným rámem DES-PDM 24 CLEAN



využití v potravinářském a  
farmaceutickém průmyslu  
nový systém pro rychlou montáž  
dvojitá membrána  
vysoký stupeň krytí IP66

# Gumové průchodky s pevným rámem DES-PDM 24 CLEAN

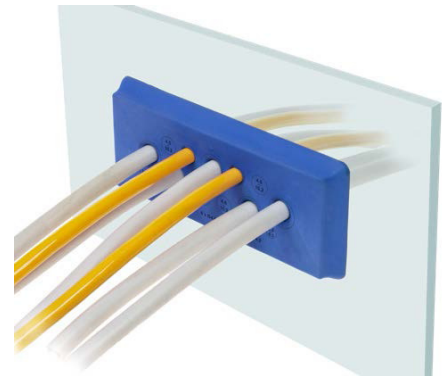
DES-PDM 24 CLEAN se používá především v potravinářské a farmaceutické výrobě, díky zaoblenému tvaru bez hran, které zabraňuje hromadění nečistot a umožňuje časté mytí.

Díky novému systému zacvakávacích úchytů je montáž DES-PDM 24 CLEAN velmi jednoduchá a rychlá.

Gumovou průchodku DES-PDM24 CLEAN lze připevnit k panelu zevnitř čtyřmi skrytými šrouby.

Umístění otvorů je provedeno laserovým tiskem, což zaručuje přední čistou plochu během provozu.

Přední membrána je lehce provrtaná malým šroubovákem, zatímco druhá paralelní membrána působí jako výztuž, zajišťující velmi vysokou odolnost proti tahu a vodě.



Nový systém pro rychlou montáž:

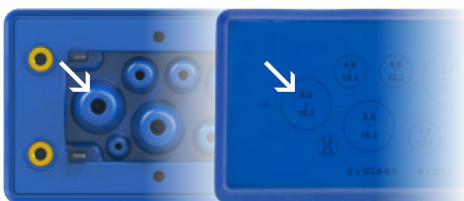
## Technické parametry:

- materiál TPE
- hořlavost: samozhášecí podle UL94-HB
- vysoký stupeň krytí IP66
- teplota -40...+110°C (stálá)
- neobsahují halogeny ani silikony
- nový systém pro rychlou montáž
- pro velký počet kabelů s neukončeným vedením
- vnitřní výztužný rám
- zaoblené hrany

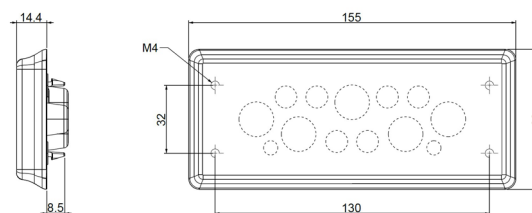
nový systém pro rychlou montáž



Dvojitá membrána:



Rozměry v mm:



## Gumové průchodky s pevným rámem DES-PDM 24 CLEAN

| Typ                 | Obj. kód   | Počet děr - Ø kabelu min/max mm                   | Rozměry mm |          | Ks/bal. | EUR/ks | CZK/ks |
|---------------------|------------|---|------------|----------|---------|--------|--------|
|                     |            |   | výřez      | rám      |         |        |        |
| DES-PDM 24/13 CLEAN | 1732025017 | 2 - 2,8 / 6,5<br>6 - 4,6 / 10,2<br>5 - 8,6 / 16,2 | 112 × 36   | 155 × 66 | 1       | 22,44  | 600,00 |
| DES-PDM 24/25 CLEAN | 1732025025 | 12 - 2,8 / 6,5<br>7 - 4,4 / 9,7<br>6 - 6,8 / 12   | 112 × 36   | 155 × 66 | 1       | 22,44  | 600,00 |
| DES-PDM 24/32 CLEAN | 1732025032 | 21 - 2,8 / 6,5<br>8 - 4,6 / 10,2<br>3 - 6,8 / 12  | 112 × 36   | 155 × 66 | 1       | 22,44  | 600,00 |