

Think Automation and beyond...



HG2G

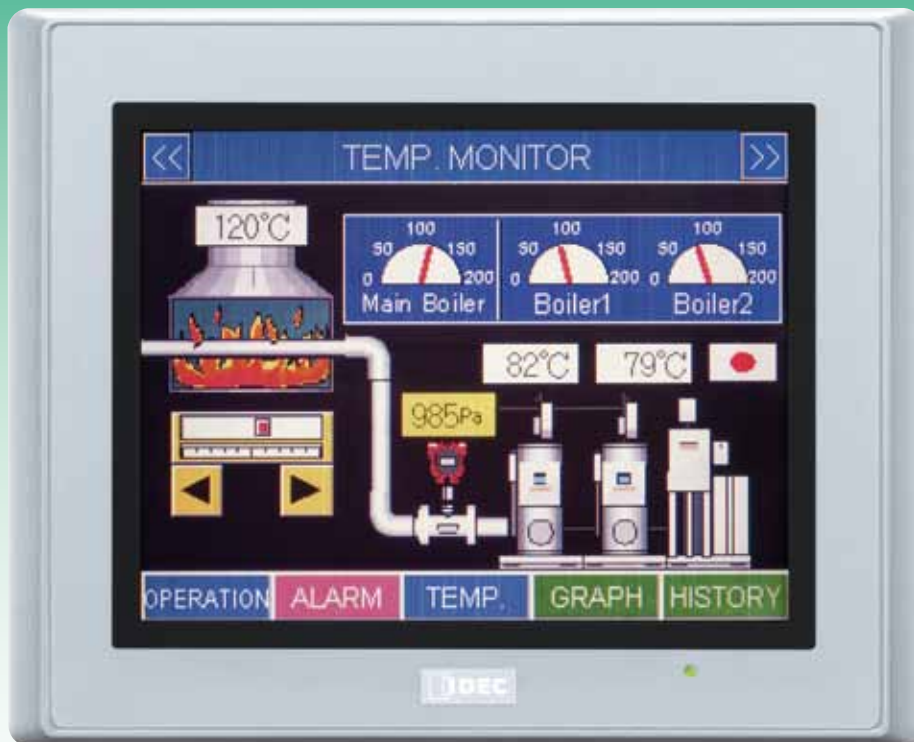
Dotykový displej

5.7
inch



Všestranné použití, velmi jasný LCD displej

K dostání s rozhraním Ethernet (10/100BASE-T) a dalšími komunikačními protokoly.



Barva krytu: stříbrná



Barva krytu: světle šedá



Barva krytu: tmavě šedá

IDEC CORPORATION

5,7"

320 × 240 pixelů

Nový displej s dotykovou obrazovkou 320 x 240 pixelů



Barva krytu: stříbrná

Vysoký jas

350 cd/m²

- vysoký kontrast
- 256barevný LCD displej
- široké pohledové úhly:
shora 65°
zespodu 70°
zprava/zleva 55°

Hloubka displeje
pouze 35,9 mm

(kryt)
35,9 mm



Vysoký jas

500 cd/m² *

- vysoký kontrast
- 15 odstínů šedi
- monochromní LCD displej
- široké pohledové úhly:
shora 25°
zespodu 45°
zprava/zleva 45°



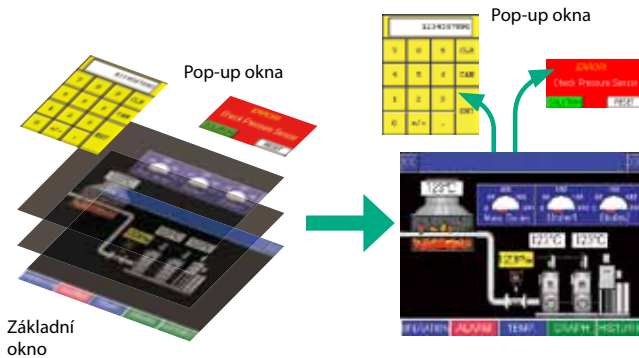
Barva krytu: tmavě šedá

STN 256 barev	STN 15 odstínů	Analogová dotyková obrazovka	Paměť 2MB	Rozhraní RS232C RS485 (422)	Ethernet 10/100 BASE-T	Tenký 35,9 mm (hloubka displeje)	Připojení k PLC od: IDEC, VIPA, SIEMENS, MITSUBISHI	Receptury, alarmy, trendy, přepínání 16 jazyků
------------------	-------------------	------------------------------------	--------------	--------------------------------------	------------------------------	---	---	--

Jednoduchý design a úprava oken

Pomocí překrývání oken lze sdílet grafická znázornění.

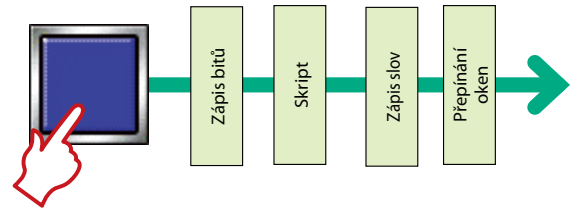
Jedno základní okno může být překryto pěti základními okny a dále mohou být současně zobrazena až tři pop-up okna.



Spuštění několika operací jedním tlačítkem

Multifunkčnost tlačítka umožní spuštění několika funkcí současně.

Jedním tlačítkem může být nastaveno až 32 funkcí (není třeba překrývání tlačítek), např. zápis bitů, zápis slov a zápis příkazů.



Zpracování složitějších operací

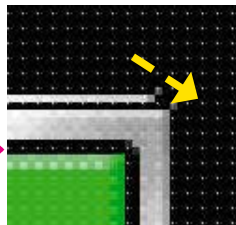
Složitější operace mohou být zpracovány dotykovou obrazovkou HG2G pomocí skriptu.

Různé operace mohou být zpracovány uvnitř HG2G, čímž se zvýší výkon hlavního stroje. Podmínky a funkce lze vybrat a zadat ze seznamu funkcí pomocí skriptu, což umožní začátečnickům snadné zadávání funkcí. K dispozici je také funkce syntaxové kontroly.

Flexibilní design okna

Nastavuje se umístění tlačítka a jeho velikost.

Pozice a velikost dotykového tlačítka se může dle potřeby změnit.



Dotykové tlačítko se může posunout a zmenšit o velikost 1 pixelu.

Rychlé řešení chyb

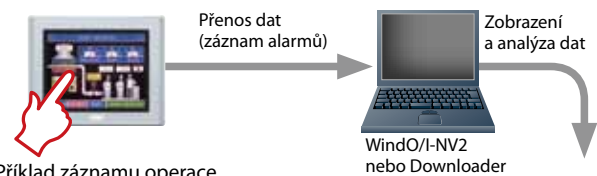
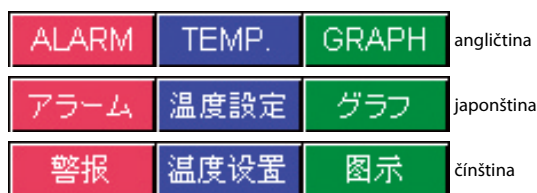
Funkce záznamu provozu a alarmu zaznamenávají průběh operací.

Záznam operací uchovává informace po každé operaci. Tato funkce umožňuje zkontrolovat, kdo, kdy a kde operaci provedl. Když se v systému objeví chyba, záznam alarmů zobrazí alarm a uloží data. Tyto funkce pomůžou zanalyzovat a vyřešit problémy (např. systémové chyby). Záznam dat se může přeposlat jako CSV soubor.

Zobrazení cizích jazyků

Pomocí funkce změny jazyka může být zobrazeno více jazykových sad.

Pomocí jednoduché operace přepnete na jeden z 16 různých jazyků. Text může být upravován s využitím správce textu WindO/I-NV2 nebo s využitím Excelu a může být importován pomocí souborů CSV a TEXT. Lze nainstalovat tyto druhy písma: evropské, japonština, čínština, tajwanština, korejština, středoevropské, baltština, cyrilice a fonty Windows.



Příklad záznamu operace

Čas	Uživatel	Okno č.	Název kroku	Převk	Zařízení	Změněno na
2009/01/23 01:34:07	—	Base 1	Změna provozních módů	—	—	Run Mode
2009/01/23 01:34:08	—	Base 1	Změna uživatele	—	—	test1
2009/01/23 01:34:08	test1	Base 1	Přepnutí základních oken	—	—	Base 1
2009/01/23 01:34:13	test1	Base 1	Stisknutí tlačítek	BitSwitch1	—	—
2009/01/23 01:34:13	test1	Base 1	Zápis dat do zařízení	—	LM 0	1

Zobrazení záznamu alarmů

Occurrence	Message	Recover
12/04 23:03	ERROR Pressure Sensor	23:03
12/04 23:03	ERROR Low Pressure	23:03
12/04 23:03	ERROR Pressure Low	23:03
12/04 23:03	ERROR 1st Pump	23:03

Okno alarmů



Vlastnosti

- Software pro uložení programu do displeje
- Přenos pomocí O/I Link
- Různé typy proměnných
- Přepínání jazykových sad
- Záznam alarmu
- Preventivní údržba
- Použití různých druhů písma
- Simulace
- Překrývání oken
- Skripty
- Zápis dat
- Receptury
- Přenos programu přes Ethernet
- Funkce pass-through
- Pop-up okna
Funkce překrývání
- Nastavení podmínek spuštění
- Funkce záznamu operací
- Nastavení hesla

Ethernet spojení

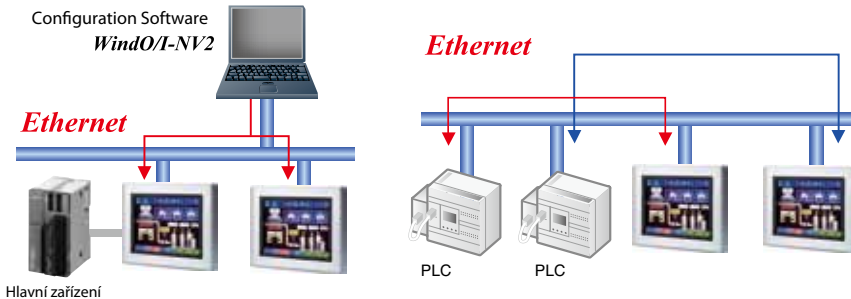
Údržba HG2G s využitím vzdáleného PC. Komunikuje s PLC přes hlavní sběrnici.

Zobrazená data na displeji mohou být zobrazena a změněna přes vzdálené PC.

Zapojení PLC přes Ethernet. Flexibilní systémová struktura. Jsou možné oba typy spojení 1:1 a N:N.

(komunikační ovladače pro Ethernet)
 IDEC: Web Server Unit (řada FC3/FC4/FC5),
 Mitsubishi: MELSEC-Q/QnA (Ethernet)
 A-B: Ethernet/IP
 Modicon: Modbus/TCP
 Koyo: DirectLogic

Při zapojení několika PLC se musí použít stejný Ethernet protokol.



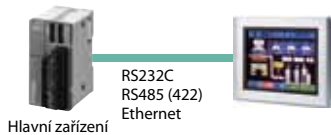
Sériové spojení

Spojení s různými zařízeními jako PLC, počítačové karty a čtečky čárových kódů.

Komunikace s PLC

Serial 1 Ethernet

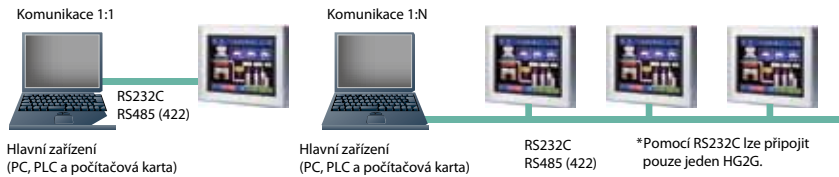
Data mohou být čtena z PLC a zapisována do PLC (různé oblasti paměti). Jsou k dispozici různé komunikační protokoly.



Komunikace pomocí DM Link

Serial 1

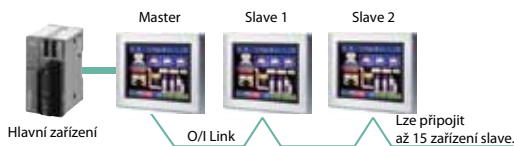
K paměti DM Link HG2G mohou být zpřístupněna další zařízení (PC, PLC nebo počítačové karty). Může být použita komunikace 1:1 a 1:N. HG2G používá vlastní komunikační protokol - ostatní zařízení musejí tento protokol podporovat.



Komunikace O/I Link

O/I Link

Pomocí O/I Link může být spojeno až 16 jednotek HG2G s rychlostí 115,2 kbps.



Pro HG2G slave není potřeba O/I Link jednotka. Nemůže být zapojena jiná dotyková obrazovka než HG2G.

Uživatelská komunikace/Sub Host komunikace

Serial 1

Serial 2

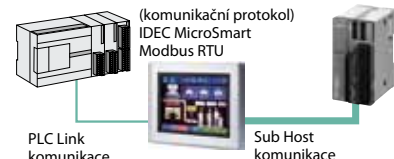
O/I Link

Uživatelská komunikace
 Sériové zapojení komunikačních zařízení, např. čtečky čárových kódů.



Sub Host komunikace

Jedná se o způsob komunikace mezi více PLC (čtení a zápis dat mezi různými oblastmi paměti). Při použití Sub Host komunikace spolu s PLC Link komunikací je možné propojit dvě PLC bez nutnosti vytvoření komunikačního programu v PLC.



Specifikace rozhraní

Ethernet

Rozhraní Ethernet vyhovuje 10/100Base-T, komunikuje s hlavními zařízeními jako PLC nebo PC a lze jej použít k přenosu dat do displeje HG2G.

Serial 1

Sériové rozhraní 1 Komunikuje s hlavním zařízením pomocí RS232C nebo RS485 (422).

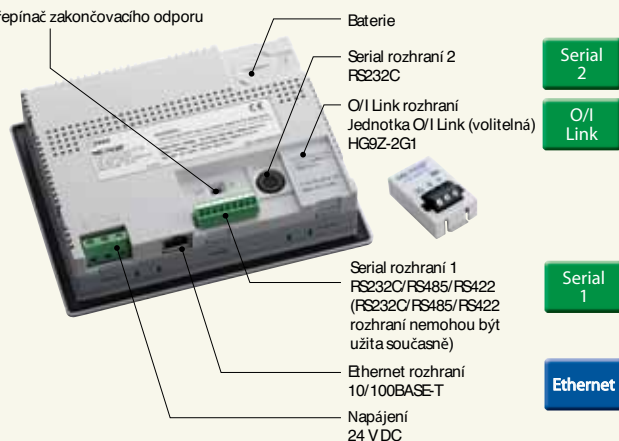
Serial 2

Sériové rozhraní 2 Komunikuje s PC pomocí RS232C, podporuje HG2G maintenance protokol. Toto rozhraní může být dále použito pro vlastní komunikaci nebo sub host komunikaci.

O/I Link

Rozhraní O/I Link Pomocí jednotky O/I Link může být spojeno až 16 displejů HG2G s jedním hlavním zařízením. Rychlost komunikace je 115,2 kbps.

Přepínač zakončovacího odporu



Uživatelské funkce umožňují snadnou grafickou editaci okna.

Konfigurační software

WindO/I[®]-NV2 Ver. 3.4 nebo vyšší

Dynamický design displeje poskytuje flexibilní pracovní prostor

Okno/Nastavení projektu

Struktura projektu: okna, objekty, záznam alarmů a správa textu jsou snadno rozpoznatelné a měnitelné.

Seznam oken

Vytvořená okna mohou být znázorněna obrazově, což usnadňuje otevření a editaci okna.



Seznam prvků

Lze zobrazit tlačítka a kontrolky - uspořádání se provádí pomocí metody drag and drop (přetáhnout ikon).

Seznam objektů

Tento seznam zobrazuje zařízení, podmínky spuštění a další vlastnosti. Vlastnosti mohou být měněny vybráním položky.

Snadné nastavení podmínek spuštění



Pro každý objekt (tlačítka a kontrolky, zápis bit/word nebo přepnutí okna) lze zvolit podmínku spuštění. Kontrolky lze snadno zapnout, vypnout nebo nechat blikat.

Automatická úprava velikosti textu



Velikost textu je automaticky upravena vzhledem k velikosti objektu, jako je např. název tlačítka. Velikost textu v objektu se přizpůsobí i po přepnutí z angličtiny na jiný jazyk.

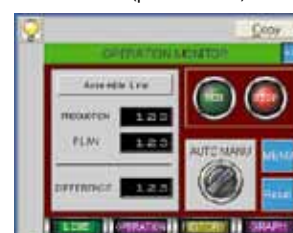
Ověření vzhledu obrázků na displeji WindO/I-NV2

Lze snadno ověřit, jaký bude vzhled obrázků textů a tlačítek v okně při aktivaci/deaktivaci daného prvku. Efektivní editace displeje.

Náhled (při aktivaci)



Náhled (při deaktivaci)



Výběr z 5 000 obrázků z grafické knihovny



Ve WindO/I-NV2 configuration software a Symbol Factory mohou být vybrány různé grafické obrázky - grafická knihovna obsahuje 5 000 obrázků.

Download

Poslední verze WindO/I-NV2, ovladače pro komunikaci s PLC (rozhraní host) a návod k obsluze lze stáhnout na webové stránce IDEC. Aktualizujte pravidelně runtime systém HG2G displeje pomocí softwaru WindO/I-NV2.

<http://www.idec.com/download>

K dostání je také nový komplexní software IDEC Automation Organizer pro PLC MicroSmart a dotykové displeje.